

User Manual

BRANDSON

- EQUIPMENT -

DEUTSCH	2
ENGLISH	15
FRANÇAIS	27
ITALIANO	39
ESPAÑOL	51

Table Fan 30cm
Mod.-Nr.: 303055

Wichtige Sicherheitshinweise für dieses Gerät

- Benutzen Sie das Gerät nur für den privaten und den dafür vorgesehenen Zweck. Dieses Produkt ist nicht für den gewerblichen Gebrauch bestimmt. Verwenden Sie es nicht im Freien und halten Sie es vor Hitze und direkter Sonneneinstrahlung fern.
- Stellen Sie das Gerät nicht in der direkten Nähe von Wasserquellen wie etwa Badewanne, Dusche, Waschbecken oder Schwimmbecken auf.
- Benutzen Sie dieses Gerät nicht mit feuchten Händen.
- Ziehen Sie sofort den Netzstecker, falls das Gerät feucht oder nass geworden ist. Achten Sie dabei auf Ihre eigene Si-

cherheit und berühren Sie keine leitenden Materialien am Gerät.

- Schützen Sie das Gerät vor Feuchtigkeit, scharfen Kanten oder großen Staubquellen. Es darf auf keinen Fall in Flüssigkeit getaucht werden.
- Stellen Sie das Gerät nicht direkt neben Hitzequellen (z.B. Öfen oder Heizung) auf.
- Wählen Sie eine geeignete Unterlage, damit das Gerät nicht umkippen kann.
- Ziehen Sie den Netzstecker bei Nichtbenutzung, zum Transport oder zur Reinigung aus der Steckdose.
- Lassen Sie die Windmaschine (den Ventilator) nie unbeaufsichtigt und wählen Sie den Standort so, dass keine Tiere oder Kinder in Reichweite gelangen können.

- Betreiben Sie das Gerät entsprechend der Gerätekennzeichnung bitte nur mit der Spannung.
- Dieses Gerät kann von Kindern ab 8 Jahren und darüber sowie von Personen mit verringerten physischen, sensorischen oder mentalen Fähigkeiten oder Mangel an Erfahrung und Wissen benutzt werden, wenn sie beaufsichtigt oder bezüglich des sicheren Gebrauchs des Gerätes unterwiesen wurden und die daraus resultierenden Gefahren verstehen.
- Kinder dürfen nicht mit dem Gerät spielen. Reinigung und Benutzerwartung dürfen nicht von Kindern ohne Beaufsichtigung durchgeführt werden.
- Das Gerät und seine Anschlussleitung sind von Kindern unter 8 Jahren fern-

zuhalten.

- Lassen Sie zur Sicherheit Ihrer Kinder keine Verpackungsteile (Plastikbeutel, Folien, Karton oder Styropor) erreichbar liegen.
- Lassen Sie kleine Kinder nicht mit Folie oder Plastikbeuteln spielen. Es besteht Erstickungsgefahr!
- Betreiben Sie das Gerät nur mit geschlossenem Schutzgitter.
- Der Lüfter sowie die Dreh-Steuerung und Schalter dürfen nicht blockiert werden!
- Es ist untersagt, das Gitter zur Reinigung zu entfernen, sobald der Ventilator montiert wurde.
- Stecken Sie niemals Körperteile (z.B. Finger) oder Gegenstände durch das Schutzgitter.

- Achten Sie darauf, dass keine Haare in Reichweite des Schutzgitters gelangen, diese können durch den Luftstrom angesaugt werden.
- Wenn die Netzanschlussleitung dieses Gerätes beschädigt wird, muss sie durch den Hersteller, seinen Kundendienst oder durch eine ähnlich qualifizierte Person ersetzt werden, um Gefährdungen zu vermeiden.
- Lassen Sie das Gerät abkühlen, bevor Sie es reinigen oder den Netzstecker aus der Steckdose ziehen.
- Wischen Sie das Gehäuse des Gerätes mit einem feuchten Tuch ab und trocknen Sie es anschließend mit einem sauberen trockenen Tuch ab. Tauchen Sie es niemals zur Reinigung ins Wasser.

- Nachdem der Ventilator zusammgebaut wird, darf das Schutzgitter nicht mehr entfernt werden.

Vielen Dank, dass Sie sich für ein Produkt von Brandson entschieden haben. Damit Sie auch lange Freude mit Ihrem erworbenen Gerät haben werden, lesen Sie sich bitte die nachfolgende Kurzanleitung aufmerksam durch.

1 Lieferumfang

- Tischventilator
- Kurzanleitung

2 Technische Daten

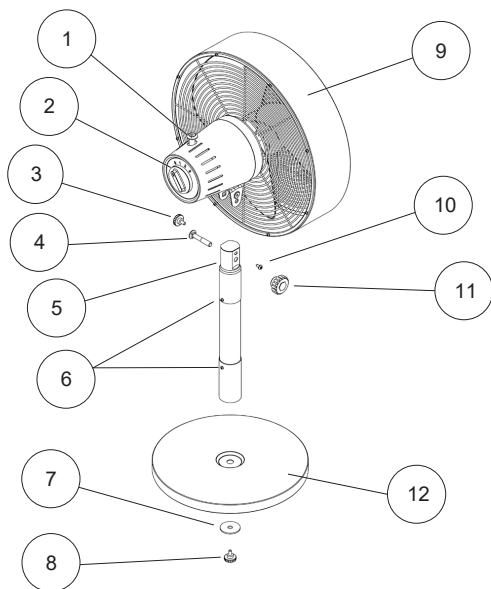
Eingangsspannung	220-240V AC 50Hz
Leistungsaufnahme	35W
Geräuscentwicklung	Arbeitsplatzbezogener Emissionswert unter 70dB(A)
Rotorblatt-Maß	ca. 30cm
Oszillation	ca. 80° ein/ausschaltbar
Abmessungen (BxHxT)	ca. 36 x 57 x 28cm

3 Funktionen

Der Brandson Tischventilator sorgt mit einem leistungsstarken Motor und ca. 30cm großen Rotorblatt auch an warmen Tagen für eine optimale Belüftung.

Mit drei Geschwindigkeitsstufen, verstellbarem Neigungswinkel und Oszillation können Sie den Ventilator Ihren Bedürfnissen individuell anpassen.

4 Produktdetails



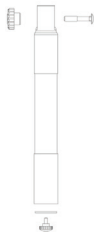
1	Oszillations-Knopf
2	Ein/Aus/Geschwindigkeit - Drehschalter
3	Neigungswinkel - Schraube
4	Neigungswinkel - Bolzen
5	Mittelstange

6	Mittelstück-Befestigungsschrauben
7	Standfuß-Unterlegscheibe
8	Standfuß-Befestigungsschraube
9	Rotor-Schutzkäfig
10	Neigungswinkel-Reichweiten-Schraube
11	Neigungswinkel-Schraube
12	Standfuß

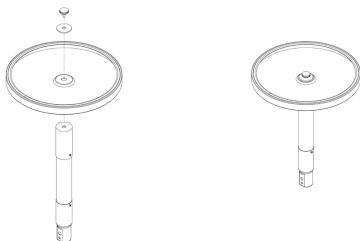
5 Montage

Entnehmen Sie das Gerät aus der Verpackung und entfernen Sie jegliches Verpackungsmaterial.

Schrauben Sie die "Neigungswinkel-Schraube"(3, 11) und den "Neigungswinkel-Bolzen" (4) ab. Anschließend lösen Sie die Standfuß-Befestigungsschraube (8) und die Unterlegscheibe (7).



Nehmen Sie die Mittelstange und schrauben Sie diese an dem Standfuß fest.



Schrauben Sie die Neigungswinkel-Reichweiten-Schraube (10) und die Neigungswinkelschraube (3) ab.

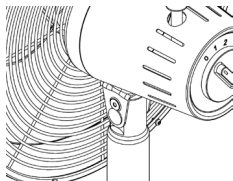
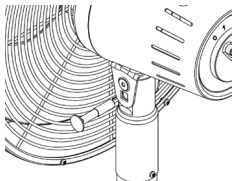


Hinweis: Es ist wichtig, dass die Rotoreinheit und die Mittelschiene in der korrekten Position sind, wenn diese angebaut werden.

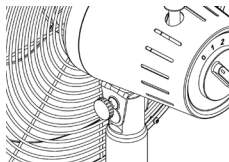
Die Oberseite der Mittelstange verfügt über eine ovale Einkerbung und ein rundes Loch. Die Lochseite ist für die Neigungswinkel-Reichweiten-Schraube (10) und die Seite mit der Einkerbung ist für die Neigungswinkel-Schraube (3) gedacht.

Hinweis: Bitte beachten Sie aufmerksam die nachfolgende Montager Reihenfolge!

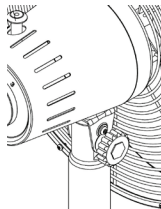
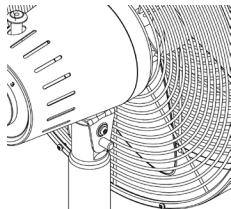
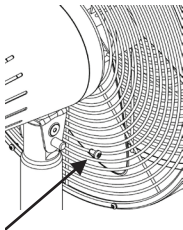
Schieben Sie den Neigungswinkel-Bolzen, wie im nachfolgenden Bild gezeigt, durch den Ventilator.



Schrauben Sie anschließend die Neigungswinkelschraube (3) fest.



Schrauben Sie danach die Neigungswinkel-Reichweiten-Schraube mithilfe eines Kreuzschlitzschraubendrehers fest. Als letztes müssen Sie nur noch die Neigungswinkel-Schraube (11) befestigen.



6 Benutzung

Stellen Sie den Ventilator an einem geeigneten, ebenen Standort auf und schließen Sie das Gerät an eine vorschriftsmäßig installierte 230V AC Steckdose an.

Durch Lösen der Neigungswinkel-Schraube (3) können Sie nun den Neigungswinkel nach Belieben verändern. Ziehen Sie die Schraube danach wieder fest.

Drücken Sie den Knopf an der Oberseite ein, um die Oszillation einzuschalten. Möchten Sie die Oszillation nicht nutzen, ziehen Sie den Knopf wieder ein Stück heraus.

Mit dem Drehschalter an der Motoreinheit kann zwischen drei verschiedenen Geschwindigkeitsstufen gewählt werden.

Geschwindigkeitsstufe	
0	aus
1	langsam
2	mittel
3	schnell

7 Reinigung

Bitte ziehen Sie den Netzstecker aus der Steckdose, bevor Sie mit der Reinigung beginnen! Benutzen Sie zur Reinigung ein leicht mit Wasser angefeuchtetes Tuch. Das Gerät darf auf keinen Fall zum Reinigen in Wasser getaucht werden. Dies könnte zu einem elektrischen Schlag oder zu einem Brand führen!

8 Sicherheitshinweise und Haftungsausschluss

Versuchen Sie bitte nie das Gerät zu öffnen, um Reparaturen oder Umbauten vorzunehmen. Vermeiden Sie Kontakt zu den Netzspannungen. Schließen Sie das Produkt nicht kurz. Das Gerät ist nicht wasserdicht, bitte verwenden Sie es nur im Trockenen. Schützen Sie es vor hoher Luftfeuchtigkeit, Wasser und Schnee. Halten Sie das Gerät von hohen Temperaturen fern. Setzen Sie das Gerät keinen plötzlichen Temperaturwechseln oder starken Vibrationen aus, da dies die Elektronikteile beschädigen könnte.

Prüfen Sie vor der Verwendung das Gerät auf Beschädigungen. Das Gerät sollte nicht benutzt werden, wenn es einen Stoß abbekommen hat oder in sonstiger Form beschädigt wurde. Beachten Sie bitte die nationalen Bestimmungen und Beschränkungen. Nutzen Sie das Gerät nicht für andere Zwecke als die, die in der Anleitung beschrieben sind.

Dieses Produkt ist kein Spielzeug. Bewahren Sie es außerhalb der Reichweite von Kindern oder geistig beeinträchtigten Personen auf. Jede Reparatur oder Veränderung am Gerät, die nicht vom ursprünglichen Lieferanten durchgeführt wird, führt zum Erlöschen der Gewährleistungs- bzw. Garantieansprüche. Das Gerät darf nur von Personen benutzt werden, die diese Anleitung gelesen und verstanden haben. Die Gerätespezifikationen können sich ändern, ohne dass vorher gesondert darauf hingewiesen wurde.

9 Entsorgungshinweise

Elektrische und elektronische Geräte dürfen nach der europäischen WEEE Richtlinie nicht mit dem Hausmüll entsorgt werden. Deren Bestandteile müssen getrennt der Wiederverwertung oder Entsorgung zugeführt werden, weil giftige und gefährliche Bestandteile bei unsachgemäßer Entsorgung die Umwelt nachhaltig schädigen können.

Sie sind als Verbraucher nach dem Elektro- und Elektronikgerätegesetz (ElektroG) verpflichtet, elektrische und elektronische Geräte am Ende ihrer Lebensdauer an den Hersteller, die Verkaufsstelle oder an dafür eingerichtete, öffentliche Sammelstellen kostenlos zurückzugeben. Einzelheiten dazu regelt das jeweilige Landesrecht. Das Symbol auf dem Produkt, der Betriebsanleitung oder/und der Verpackung weist auf diese Bestimmungen hin. Mit dieser Art der Stofftrennung, Verwertung und Entsorgung von Altgeräten leisten Sie einen wichtigen Beitrag zum Schutz unserer Umwelt.



WEEE Richtlinie: 2012/19/EU
WEEE Register-Nr: DE 67896761

Hiermit erklärt die Firma WD Plus GmbH, dass sich das Gerät 303055 in Übereinstimmung mit den grundlegenden Anforderungen und den übrigen einschlägigen Bestimmungen der Richtlinie 2006/95/EC und 2004/108/EC und 2011/65/EU befindet. Eine vollständige Konformitätserklärung erhalten Sie bei: WD Plus GmbH, Wohlenbergstraße 16, 30179 Hannover

Important safety guidelines for this device

- Use the device for the private and intended purpose only. This product is not intended for commercial use. Do not use it outdoors and keep it away from heat and direct sunlight.
- Please do not keep the device in the immediate vicinity of water sources like bathtub, shower, washbasin or swimming pool.
- Do not use this device with wet hands.
- If the device becomes moist or wet, pull out the power plug immediately. Maintain your own safety and do not touch any conductive material on the device.
- Protect the device against humidi-

ty, sharp edges, or coarse sources of dust. It should never be immersed in water.

- Do not keep the device in the immediate vicinity of heat sources (e.g. ovens or heating system).
- Keep it on an appropriate surface so that it does not tip over.
- Unplug the power plug when the device is not in use, during transport or during cleaning.
- Never leave the air blower (fan) unattended and choose a location such that the device is out of reach of animals and children.
- Operate the device only with the voltage specified on the type plate of the device.
- This device can be used by children

aged from 8 years and above and persons with reduced physical, sensory or mental capabilities or lack of experience and knowledge if they have been given supervision or instruction concerning the safe use of the device and understand the hazards involved.

- Children should not play with the device. Cleaning and user maintenance shall not be carried out by children without supervision.
- Keep the device and its connection cable out of reach of children under 8 years.
- For the safety of your children, keep the packaging parts away from their reach (plastic bag, foils, carton or polystyrene).
- Do not allow small children to play

with the foil or plastic bags. Danger of suffocation!

- While operating the device, ensure that the protective cage is closed.
- The fan, rotational switch and switches should not be blocked!
- It is not allowed to remove the grille for cleaning purposes once the fan is mounted.
- Never insert your body parts (e.g. fingers) or objects through the protective grille.
- Ensure that your hair is not within the range of the protective cage as it may get caught in the air current.
- If the power cable of this device is damaged, it should be replaced by the manufacturer, his after-sales service

or by an equally qualified person, so as to prevent any risk.

- Allow the device to cool down before cleaning it, or disconnect the power plug from the socket.
- Wipe the device housing with a damp cloth and dry it afterwards with a clean dry cloth. Never immerse it in water for cleaning.
- Once the fan is assembled, the protective grille should not be removed.

Thank you for choosing a Brandson product. Please read the following user manual carefully to have an enjoyable experience with your purchased product.

1 Scope of supply

- Table fan
- User manual

2 Technical data

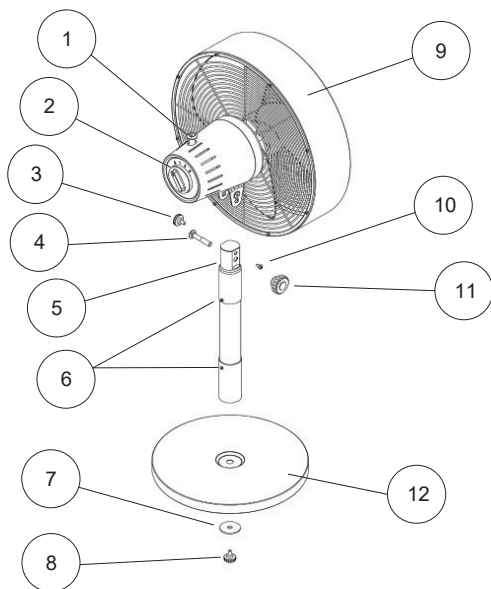
Input voltage	220-240V AC 50Hz
Power consumption	35W
Noise emission	Workplace related emission value less than 70dB(A)
Rotor blade dimension	approx. 30cm
Oscillation	approx. 80° can be enabled / disabled
Dimensions (WxHxD)	about 36 x 57 x 28cm

3 Functions

The Brandson table fan has a powerful motor and 30 cm rotor blades which ensure optimum ventilation even on hot days.

Thanks to the three speed levels, adjustable angle of inclination and oscillation, you can adapt the fan to your individual requirements.

4 Product details



1	Oscillation knob
2	On/Off/speed selector switch
3	Tilt angle - screw
4	Tilt angle - bolt
5	Centre bar

6	Centre-piece mounting screws
7	Washer for pedestal
8	Pedestal mounting screw
9	Rotor protection cage
10	Tilt angle - range adjustment screw
11	Tilt angle - screw
12	Pedestal

5 Installation

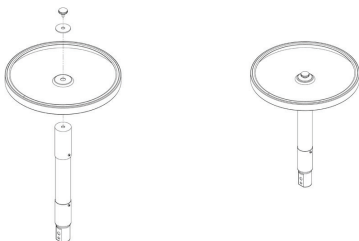
Take the device out of the package and remove all the packaging material.

Unscrew the "Tilt angle screw"(3, 11) and the "Tilt angle bolt" (4). Then loosen the pedestal mounting screw (8) and the washer (7).

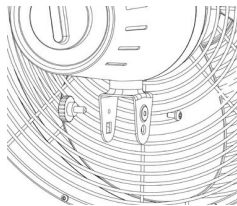
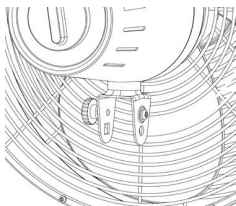
Take the centre bar and screw it to the pedestal.



Unscrew the tilt angle - range screw (10) and the tilt angle bolt (3).



Note: It is important that the rotor unit and the centre member are in the correct position when these are fixed.



The top of the centre bar has an oval indentation and a circular hole. The hole-side is intended for the tilt angle - range screw (10) and the side with the indentation is intended for the tilt angle screw (3).

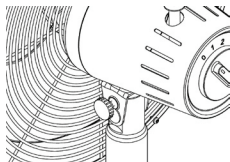
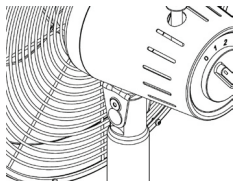
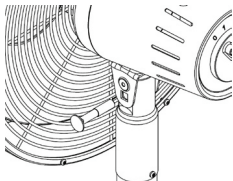
Note: Please follow the assembly sequence shown below carefully!

Slide the tilt angle bolt through the fan as shown in the figure below.

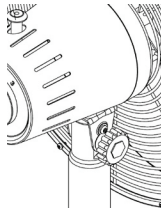
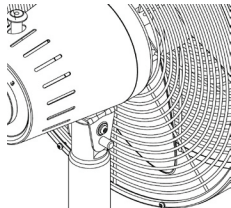
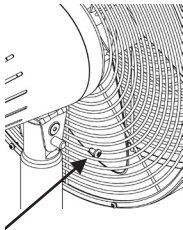
Then tighten the tilt angle screw (3).

Afterwards tighten the tilt angle-range screw using a Phillips head screwdriver.

Finally mount the tilt angle screw (11).



6 Usage



Keep the fan on an appropriate, flat surface and connect the device to a properly installed 230V AC socket.

By loosening the tilt angle screw (3), you can now change the tilt angle as desired. Tighten the screw again subsequently.

Push the knob at the top to start the oscillation. If you do not want to use the oscillation function, pull the knob out slightly.

You can select between three different speed settings using the rotary switch on the motor unit.

7 Cleaning

Speed setting	
0	Off
1	Slow
2	Medium
3	Fast

Pull out the power plug from the socket before starting with the cleaning process! Use a slightly damp cloth for cleaning. The device should not be immersed in water for cleaning under any circumstances. This could lead to electric shock or fire!

8 Safety instructions and liability disclaimer

Never try to open the device to carry out repairs or conversions. Avoid contact with mains voltages. Do not short-circuit the product. The device is not certified for use in the open air; only use it in dry conditions. Protect it from high humidity, water and snow. Keep it away from high temperatures. Do not subject the device to sudden changes in temperature or heavy vibration as this might damage electronic components. Examine the device for damage before using it. The unit should not be used if it has received an impact or has been damaged in any other way. Please observe national regulations and restrictions. Do not use the device for purposes other than those described in the instructions. This product is not a toy. Keep it out of the reach of children or mentally impaired persons.

Any repair or alteration to the device not carried out by the original supplier, will invalidate the warranty or guarantee. The product may only be used by persons who have read and understood these instructions. The device specifications may change without any separate prior notice to this effect.

9 Disposal instructions

Electrical and electronic devices may only be disposed of in accordance with the European WEEE Directive and not with household rubbish. Components must be disposed of or recycled separately as dangerous, toxic elements can inflict sustained damage on the environment if they are disposed of incorrectly. As a consumer, you are bound by the Electrical and Electronic Devices Act (ElektroG) to return electrical and electronic goods free of charge at the end of their useful life to the manufacturer, the place of purchase or to specially set up, public collection points. The details in each case are governed by national law. The symbol on the product, the operating instructions and/or the packaging refers to these regulations. By separating materials in this way, recycling and disposing of old devices, you are making an important contribution towards protecting our environment.



WEEE guideline: 2012/19/EU
WEEE register number: DE 67896761

WD Plus GmbH, herewith declares that this product 303055 conforms to the principle requirements and other relevant stipulations of Directive 2006/95/EC, 2004/108/EC and 2011/65/EU. The complete Declaration of Conformity can be obtained from: WD Plus GmbH, Wohlenbergstraße 16, 30179 Hanover

Consignes de sécurité importantes pour cet appareil

- N'utilisez l'appareil qu'à des fins privées et prévues. Cet appareil n'est pas destiné à un usage commercial. Ne l'utilisez pas à l'air libre et maintenez-le éloigné des sources de chaleur et du rayonnement solaire direct.
- Ne placez pas l'appareil à proximité directe de sources d'eau telles qu'une baignoire, une douche, un évier ou une piscine.
- N'utilisez pas cet appareil avec des mains humides.
- Débranchez immédiatement l'appareil s'il est devenu humide ou a été mouillé. Ce faisant, assurez votre propre sécurité et ne touchez pas de matériaux conducteurs sur l'appareil.

- Protégez l'appareil contre l'humidité, les bords pointus ou les sources de poussières grossières. Il ne doit en aucun cas être trempé dans un liquide.
- Ne placez pas l'appareil directement à côté de sources de chaleur (p. ex. fours ou chauffage).
- Choisir une surface adéquate afin que l'appareil ne puisse pas basculer.
- Débranchez la prise secteur lors de la non-utilisation, pour le transport ou pour le nettoyage.
- Ne laissez jamais le ventilateur sans surveillance et choisissez l'emplacement de telle sorte qu'aucun animal ou enfant ne puisse parvenir à portée.
- Ne faites fonctionner l'appareil qu'avec la tension indiquée sur l'étiquette placée sur le produit.

- Cet appareil peut être utilisé par des enfants de plus de 8 ans et des personnes avec des capacités physiques, sensorielles ou mentales diminuées, ou un manque d'expérience et de savoir si elles sont surveillées ou si elles ont été instruites relativement à un emploi sûr de l'appareil et comprennent les dangers en résultant.
- Les enfants ne doivent pas jouer avec l'appareil. Le nettoyage et la maintenance de l'utilisateur ne doivent pas être réalisés par des enfants sans surveillance.
- L'appareil et son câble de connexion doivent être maintenus hors de portée des enfants de moins de 8 ans.
- Pour la sécurité de vos enfants, ne laissez aucun matériel d'emballage

(sacs en plastique, films, carton ou polystyrène) trainer à portée.

- Ne laissez pas que les jeunes enfants jouent avec des films ou des sacs en plastiques ! Il existe un risque d'étouffement !
- N'utilisez l'appareil qu'avec la cage de protection fermée.
- Le ventilateur ainsi que le contrôle rotatif et le commutateur ne doivent pas être bloqués !
- Il est interdit de retirer la grille à des fins de nettoyage une fois que le ventilateur a été monté.
- Ne placez jamais des parties du corps (p. ex. doigts) ou des objets à travers de la grille de protection.
- Veillez à ce que les cheveux ne parviennent pas à portée de la grille de

protection, ils pourraient être happés par le flux d'air.

- Si le câble de raccordement au secteur de cet appareil est endommagé, il doit être remplacé par le fabricant, son service après-vente ou par une personne présentant une qualification analogue, afin de prévenir les risques.
- Laissez l'appareil refroidir avant de le nettoyer ou de retirer la fiche de la prise secteur.
- Essuyez le boîtier de l'appareil avec un chiffon humide et faites-le sécher ensuite avec un chiffon sec et propre. Ne plongez jamais l'appareil dans l'eau pour le nettoyer.
- Une fois que le ventilateur est monté, la grille de protection ne doit plus être retirée.

Nous vous remercions d'avoir choisi un produit Brandson. Pour que vous puissiez profiter longtemps de l'appareil acquis, veuillez lire attentivement le mode d'emploi suivant.

1 Volume de la livraison

- Ventilateur de table
- Mode d'emploi

2 Caractéristiques techniques

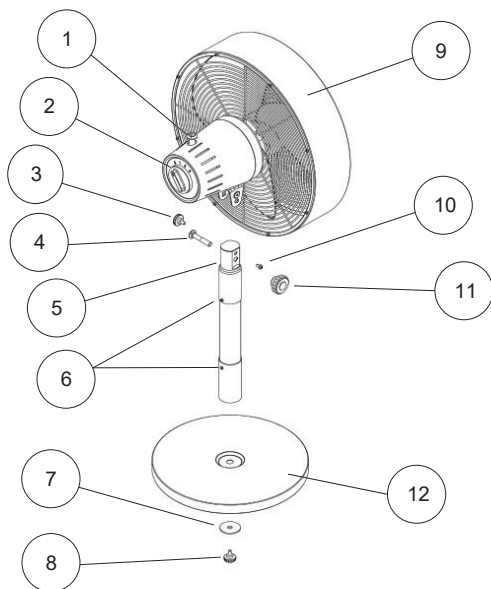
Tension d'entrée	220-240 V CA 50 Hz
Puissance absorbée	35 W
Développement du bruit	Valeur d'émission au poste de travail inférieure à 70 dB(A)
Dimension de lame de rotor	env. 30 cm
Oscillation	env. 80° activable/désactivable
Dimensions (LxHxP)	env. 36 x 57 x 28 cm

3 Fonctions

Avec un moteur puissant et des lames de rotor d'env. 30 cm, le ventilateur de table de Brandson assure une ventilation optimale, même durant des journées chaudes.

Avec trois niveaux de vitesse, une inclinaison réglable ainsi qu'une oscillation, vous pouvez adapter le ventilateur à vos besoins individuels.

4 Détails du produit



1	Bouton d'oscillations
2	Commutateur rotatif vitesse désactivée/activée
3	Angle d'inclinaison - vis
4	Angle d'inclinaison - boulon
5	Tige centrale

6	Vis de fixation de l'élément central
7	Rondelle support
8	Vis de fixation du pied
9	Cage de protection du rotor
10	Vis de réglage portée de l'angle d'inclinaison
11	Vis de l'angle d'inclinaison
12	Pied

5 Montage

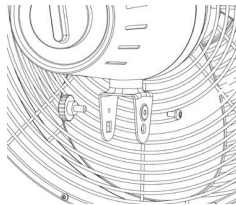
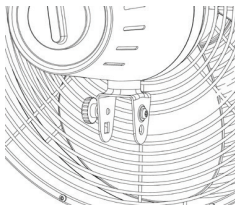
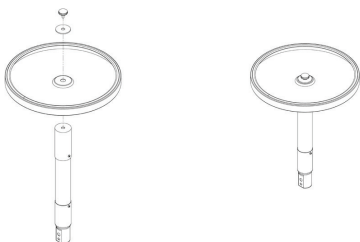
Sortir l'appareil de l'emballage et retirer tout matériau d'emballage.

Dévissez la « vis de l'angle d'inclinaison » (3, 11) et le « boulon de l'angle d'inclinaison » (4). Ensuite, desserrez la vis de fixation du support (8) et la rondelle (7).

Prenez la tige centrale et vissez-la sur le support.



Desserrez la vis de réglage de la portée d'angle d'inclinaison (10) et la vis d'angle d'inclinaison (3).

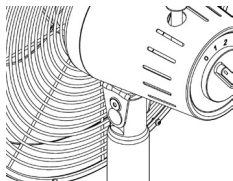
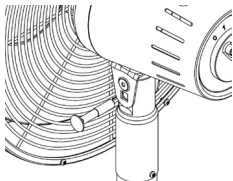


Note : *il est important de positionner correctement l'unité du rotor et le rail central lorsque ces deux éléments sont montés.*

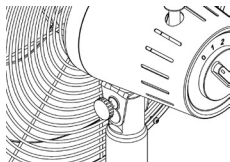
Le côté supérieur de la tige centrale est doté d'une encoche ovale et d'un trou rond. Le trou latéral est prévu pour une vis de réglage de la portée d'angle d'inclinaison (10) et le côté avec l'encoche doit recevoir la vis d'angle d'inclinaison (3).

Note : veuillez suivre scrupuleusement l'ordre de montage suivant !

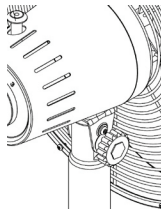
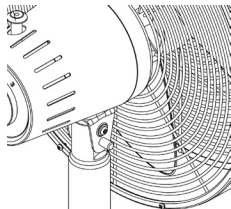
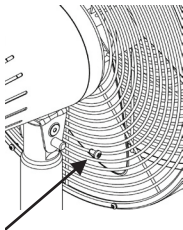
Poussez le boulon d'angle d'inclinaison à travers le ventilateur comme l'illustre la figure ci-dessous.



Serrez ensuite la vis de l'angle d'inclinaison (3).



Puis, serrez la vis de réglage de la portée d'angle d'inclinaison à l'aide d'un tournevis Phillips. En dernier lieu, vous devez fixer la vis de l'angle d'inclinaison (11).



6 Utilisation

Placez le ventilateur dans un emplacement approprié et plat et connectez l'appareil à une prise électrique de 230 V CA correctement installée.

Vous pouvez maintenant changer l'angle d'inclinaison à votre guise en desserrant la vis correspondante (3) Ensuite, serrez à nouveau la vis.

Enfoncez le bouton sur le côté supérieur afin d'activer l'oscillation. Si vous ne voulez pas utiliser l'oscillation, faites ressortir légèrement le bouton.

Vous pouvez choisir entre trois différents niveaux de vitesse au moyen du commutateur rotatif sur l'ensemble moteur.

Niveau de vitesse	
0	arrêt
1	lent
2	moyen
3	rapide

7 Nettoyage

Veillez retirer la fiche de la prise de secteur avant de commencer le nettoyage ! Utilisez pour le nettoyage un chiffon légèrement humidifié avec de l'eau. L'appareil ne doit en aucun cas être nettoyé en l'immergeant dans de l'eau. Cela pourrait entraîner un choc électrique ou un incendie !

8 Consignes de sécurité et clause de non responsabilité

N'essayez jamais d'ouvrir l'appareil pour le réparer ou le modifier. Évitez tout contact avec la tension du secteur. Ne court-circuitez pas l'appareil. L'appareil n'est pas approuvé pour une utilisation en extérieur, utilisez-le exclusivement dans un endroit sec. Protégez-le d'un taux d'humidité élevé, de l'eau et de la neige. N'exposez pas l'appareil à des températures élevées. N'exposez pas l'appareil à des changements de température soudains ou à de fortes vibrations, car cela pourrait

endommager les éléments électroniques. Vérifiez que l'appareil n'est pas endommagé avant de l'utiliser. Ne pas utiliser l'appareil s'il a subi un choc ou qu'il a été endommagé d'une quelconque autre manière. Veillez à respecter les dispositions et les restrictions nationales. N'utilisez pas l'appareil dans un autre but que celui indiqué dans les instructions. Cet appareil n'est pas un jouet. Conservez-le hors de portée des enfants ou des personnes atteintes de troubles mentaux. Toute modification ou réparation qui n'a pas été effectuée par le fournisseur d'origine entraîne l'annulation de la garantie et des droits de recours en garantie. L'utilisation de l'appareil est réservée aux personnes qui ont lu et compris les présentes instructions. Les spécifications de l'appareil peuvent être modifiées sans notification préalable.

9 Indications de recyclage

Les appareils électriques et électroniques ne doivent pas être jetés avec les ordures ménagères, conformément à la directive DEEE. Leurs éléments doivent être recyclés ou éliminés séparément, car une élimination inappropriée d'éléments toxiques et dangereux pourrait porter préjudice à l'environnement. Conformément à la loi relative aux appareils électroniques, en tant que consommateur, vous êtes obligé de ramener gratuitement les appareils électriques et électroniques arrivés en fin de vie au fabricant, au point de vente ou dans un point de collecte prévu à cet effet. La loi de chaque pays règle les détails connexes. Le symbole sur le produit, le manuel d'utilisation et/ou l'emballage indique lesdites dispositions. Avec ce type de séparation des matières, de recyclage et d'élimination des appareils usagés, vous prenez part activement à la protection de notre environnement.



Directive DEEE: 2012/19/EU
N° d'enregistrement DE: 67896761

Par la présente, la société WD Plus GmbH, déclare que l'appareil 303055 est conforme aux exigences essentielles et aux autres dispositions pertinentes des directives 2006/95/EC , 2004/108/EC et 2011/65/EU. Pour obtenir une déclaration de conformité dans son intégralité, contactez: WD Plus GmbH, Wohlenbergstraße 16, 30179 Hanovre

Importanti istruzioni sulla sicurezza di questo apparecchio

- Utilizzare l'apparecchio esclusivamente per l'uso privato e per lo scopo previsto. Questo prodotto non è destinato all'uso commerciale. Non utilizzare all'aperto e tenere lontano l'apparecchio da fonti di calore e dalla luce solare diretta.
- Non posizionare l'apparecchio nelle immediate vicinanze di fonti d'acqua come, ad esempio, vasca da bagno, doccia, lavandino o piscina.
- Non utilizzare l'apparecchio con le mani bagnate.
- Scollegare immediatamente il cavo di alimentazione se l'apparecchio è diventata umido o bagnato. Prestare at-

tenzione alla sicurezza e non toccare i materiali conduttivi sull'apparecchio.

- Proteggere l'apparecchio contro umidità, spigoli acuti o grandi fonti di polvere. Non immergerlo assolutamente in liquidi.
- Non collocare l'apparecchio nelle immediate vicinanze di fonti di calore (per esempio, stufe o riscaldamento).
- Scegliere una superficie adatta in modo che l'apparecchio non possa ribaltarsi.
- Staccare la spina dalla presa di corrente nel caso di non utilizzo, trasporto, oppure pulizia.
- Non lasciare mai il ventilatore incustodito e scegliere la posizione in modo che nessun animale o bambino possa entrare alla sua portata.

- Usare l'apparecchio solo con la tensione corrispondente alla sua etichettatura.
- Questo apparecchio può essere utilizzato da bambini a partire dagli 8 anni di età e da persone con limitate capacità fisiche, sensoriali o cognitive o prive di esperienza e conoscenza, premesso che ricevano precise istruzioni sull'utilizzo dell'apparecchio e comprendano i rischi che ne derivano.
- L'apparecchio non è un giocattolo. Gli interventi di pulizia e manutenzione da parte dell'utente possono essere eseguiti dai bambini soltanto sotto adeguata sorveglianza.
- L'apparecchio e il cavo di collegamento devono essere tenuti lontani dalla portata dei bambini fino a 8 anni.

- Per la sicurezza dei bambini, impedire che gli imballaggi (sacchetti di plastica, pellicole, cartone o polistirolo) siano accessibili.
- Impedire che i bambini piccoli giochino con la pellicola o i sacchetti di plastica! Rischio di soffocamento!
- Azionare l'apparecchio solo con la griglia di protezione chiusa.
- Il ventilatore, la manopola di orientamento e gli interruttori non devono essere bloccati.
- È vietato rimuovere la griglia per la pulizia quando il ventilatore è stato montato.
- Non inserire parti del corpo (per esempio, le dita) od oggetti attraverso la griglia di protezione.
- Assicurarsi che i capelli non giungano

nella portata della griglia di protezione, in quanto potrebbero essere aspirati dal flusso d'aria.

- Se il cavo di alimentazione di questo apparecchio è danneggiato, deve essere sostituito dal produttore o dal suo rappresentante o una persona qualificata al fine di evitare rischi.
- Lasciare raffreddare l'apparecchio prima di pulirlo o staccare la spina dalla presa di corrente.
- Pulire l'esterno dell'apparecchio con un panno umido e poi asciugare con un panno asciutto e pulito. Non immergere l'apparecchio nell'acqua per la pulizia.
- Dopo che la ventola è stata montata, la griglia di protezione non deve essere più rimossa.

Grazie per aver scelto un prodotto di Brandson. Per utilizzare con soddisfazione l'apparecchio acquistato, si prega di leggere attentamente le seguenti brevi istruzioni per l'uso.

1 Contenuto della confezione

- Ventilatore da tavolo
- Istruzioni per l'uso

2 Dati tecnici

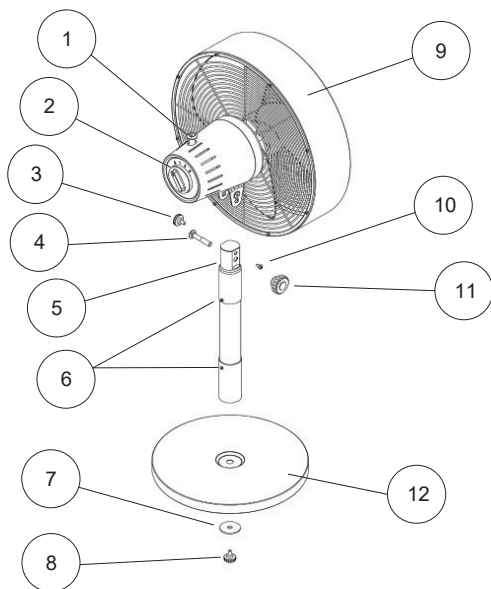
Tensione d'ingresso	220-240V AC 50Hz
Potenza assorbita	35W
Rumorosità	Valore di emissione relativo al posto di lavoro al di sotto di 70dB(A)
Dimensioni della pala del rotore	ca. 30cm
Oscillazione	ca. 80° attivabile/disattivabile
Dimensioni (LxAxP)	ca. 36 x 57 x 28cm

3 Funzioni

Il ventilatore da tavolo Brandson, con il potente motore e la pala del rotore di circa 30 cm, procura una ventilazione ottimale anche nei giorni caldi.

Con tre livelli di velocità e angolo di inclinazione e oscillazione regolabile è possibile adattare individualmente il ventilatore alle proprie esigenze.

4 Dettagli del prodotto



1	Tasto di oscillazione
2	Manopola ON/OFF/velocità
3	Vite angolo di inclinazione
4	Bullone angolo di inclinazione
5	Barra centrale

6	Viti di fissaggio elemento centrale
7	Rondella base d'appoggio
8	Vite di fissaggio base d'appoggio
9	Gabbia di protezione rotore
10	Vite di portata angolo di inclinazione
11	Vite angolo di inclinazione
12	Base d'appoggio

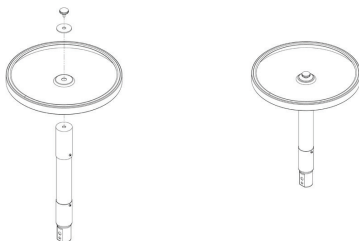
5 Montaggio

Rimuovere il prodotto dall'imballaggio e togliere qualsiasi materiale di imballaggio.

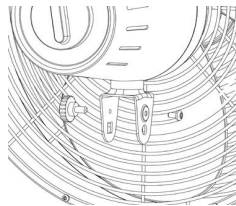
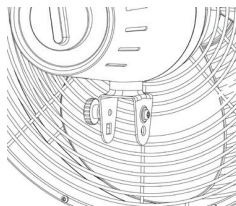
Svitare la "Vite angolo di inclinazione" (3, 11) e il "Bullone angolo di inclinazione" (4). Successivamente allentare la vite di fissaggio della base d'appoggio (8) e la rondella (7).



Avvitare la barra centrale alla base d'appoggio.



Svitare la "Vite angolo di inclinazione" (10) e il "Bullone angolo di inclinazione" (3).



Nota: È importante che l'unità rotore e il binario centrale siano nella posizione corretta durante il loro montaggio.

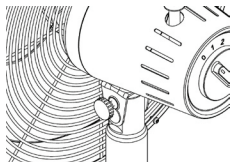
Il lato superiore della barra centrale dispone di una scanalatura ovale e di un foro rotondo. Il lato del foro è previsto per la vite di portata dell'angolo di inclinazione (10) e il lato con la scanalatura per la vite dell'angolo di inclinazione (3).

Nota: Rispettare rigorosamente la seguente successione di montaggio!

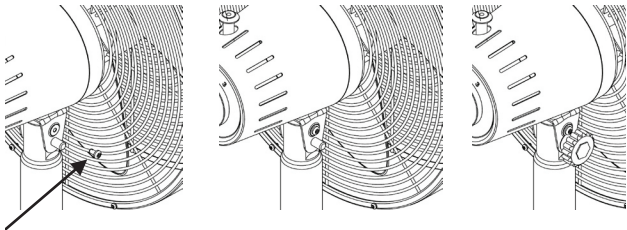
Spingere il bullone dell'angolo di inclinazione attraverso il ventilatore come illustrato nella figura seguente.



Successivamente stringere la vite dell'angolo di inclinazione (3).



Quindi stringere la vite di portata dell'angolo di inclinazione con l'ausilio di un cacciavite a croce. Per ultimo fissare la vite angolo di inclinazione (11).



6 Utilizzo

Posizionare il ventilatore in un luogo adeguato e collegare l'apparecchio a una presa da 230V AC installata secondo le prescrizioni.

Svitando la vite dell'angolo di inclinazione (3) è ora possibile cambiare l'angolo di inclinazione a proprio piacimento. Dopodiché stringere nuovamente la vite.

Premere il pulsante sulla parte superiore per azionare l'oscillazione. Quando non si desidera usare l'oscillazione, tirare nuovamente fuori di poco la manopola.

Con il selettore sull'unità motore, è possibile selezionare tre diversi livelli di velocità.

Livello di velocità	
0	off
1	lento
2	medio
3	veloce

7 Pulizia

Sc Collegare il cavo di alimentazione dalla presa a muro prima di pulire l'apparecchio. Per la pulizia, utilizzare un panno leggermente umido. L'apparecchio non deve essere immerso in nessun caso nell'acqua per effettuare la pulizia. Ciò potrebbe causare una scossa elettrica o un incendio!

8 Specifiche di sicurezza ed esclusione della responsabilità

Non tentare di aprire l'apparecchio per ripararlo o sistemarlo. Evitare di entrare in contatto con la tensione di rete. Non cortocircuitare il prodotto. L'apparecchio non è omologato per essere utilizzato all'aperto, usarlo quindi solo in luoghi asciutti. Proteggerlo da elevata umidità dell'aria, da acqua e neve. Non esporre l'apparecchio a temperature elevate. Non esporre l'apparecchio a cambi repentini di temperatura, né a forti vibrazioni, poiché potrebbero danneggiare le parti elettroniche.

Controllare che l'apparecchio non presenti danni prima di utilizzarlo. Non utilizzare l'apparecchio se ha preso un colpo o se è stato danneggiato in qualsiasi altro modo. Rispettare le disposizioni e le limitazioni nazionali. Non usare l'apparecchio per scopi diversi da quelli descritti nella guida di riferimento. Questo prodotto non è un giocattolo. Conservare l'apparecchio fuori dalla portata dei bambini o di persone mentalmente inferme.

Qualsiasi riparazione o modifica apportata all'apparecchio, non eseguita dal fornitore originario, comporta la decadenza dei diritti di garanzia. L'apparecchio essere usato solo da persone che hanno letto e compreso questa guida di riferimento. Le specifiche dell'apparecchio possono essere modificate senza preavviso.

9 Indicazioni per lo smaltimento

Secondo la direttiva europea RAEE, gli apparecchi elettrici ed elettronici non possono essere smaltiti insieme ai rifiuti domestici. I relativi componenti devono essere portati separatamente presso le strutture di riciclaggio o smaltimento, poiché le parti tossiche e pericolose potrebbero recare gravi danni all'ambiente in caso di smaltimento inappropriato. In conformità alla legge sugli apparecchi elettronici (ElektroG), gli utilizzatori sono tenuti a restituire al produttore, ai punti vendita o ai punti di raccolta pubblici attrezzati gli apparecchi elettrici ed elettronici al termine del loro ciclo di durata. La legislazione regionale disciplina i casi particolari. Il simbolo sul prodotto, sulle istruzioni per l'uso e/o sulla confezione rimanda a queste direttive. Grazie a questo tipo di separazione dei materiali, utilizzo e smaltimento dei vecchi apparecchi, si contribuisce in modo importante alla tutela ambientale.



Direttiva RAEE: 2012/19/EU
Reg. RAEE n.: DE 67896761

La società WD Plus GmbH ivi dichiara che l'apparecchio 303055 è conforme ai requisiti di base e alle rimanenti disposizioni in materia della direttiva 2006/95/CE e 2004/108/CE e 2011/65/EU. Per la dichiarazione di conformità completa, rivolgersi a: WD Plus GmbH, Wohlenbergstraße 16, 30179 Hannover

Observaciones importantes de seguridad para este aparato

- Utilice el aparato únicamente para el fin previsto y en entornos privados. Este producto no está concebido para un uso industrial. No lo utilice al aire libre y manténgalo alejado de las altas temperaturas y de la radiación solar directa.
- No coloque el aparato cerca de fuentes de agua como bañeras, duchas, lavabos o piscinas.
- No utilice el aparato con las manos mojadas.
- Desconecte el enchufe de inmediato si el aparato está húmedo o se moja. Preste atención a su propia seguridad y no toque ningún material conductor

del aparato.

- Proteja el aparato de la humedad, bordes afilados o fuentes de polvo. No lo sumerja en ningún caso en líquidos.
- No coloque el aparato directamente sobre fuentes de calor (p. ej., hornos o radiadores).
- Escoja una base adecuada para que el aparato no pueda volcar.
- Desenchufe el aparato de la toma de corriente cuando no lo utilice, durante el transporte o para limpiarlo.
- No deje el ventilador nunca sin supervisión y colóquelo en un lugar fuera del alcance de los animales y niños pequeños.
- Utilice el aparato solo con la tensión indicada en el identificador del dispositivo.

- Este aparato puede ser utilizado por niños a partir de 8 años y personas con capacidades físicas, sensoriales o mentales reducidas o falta de experiencia y conocimientos cuando se encuentren bajo supervisión o hayan sido instruidos en relación con el uso seguro del aparato y los peligros que pueden derivarse del mismo.
- No deje que los niños jueguen con el aparato. Los niños no podrán llevar a cabo la limpieza ni tareas de mantenimiento sin supervisión.
- Mantenga el aparato y el cable de conexión fuera del alcance de niños menores de 8 años.
- Por su seguridad, no deje ningún componente del embalaje (bolsa de plástico, películas, cartones o poliestireno)

al alcance de los niños.

- No deje que los niños jueguen con la película ni las bolsas de plástico. ¡Riesgo de asfixia!
- Utilice el aparato solo con la rejilla protectora cerrada.
- No bloquee ventilador, como tampoco el control de giro ni el interruptor.
- No retire la rejilla para limpiarla una vez haya montado el ventilador.
- No introduzca nunca partes del cuerpo (como dedos) ni objetos a través de la rejilla protectora.
- Mantenga el pelo alejado de la rejilla protectora, ya que podría ser aspirado por la corriente de aire.
- Si el cable de suministro de red está dañado, deje que el fabricante, su servicio de atención al cliente o personal

cualificado se encargue de la sustitución para evitar peligros.

- Deje que el aparato se enfríe antes de limpiarlo o desenchufarlo de la toma de corriente.
- Limpie la carcasa del aparato con un paño mojado y séquelo a continuación con un paño seco y limpio. No la sumerja nunca en agua para limpiarla.
- Una vez montado, no retire en ningún caso la rejilla protectora.

Gracias por escoger un producto de Brandson. Para que pueda disfrutar durante mucho tiempo de su adquisición, le rogamos que lea atentamente las siguientes instrucciones de uso.

1 Artículos suministrados

- Ventilador de mesa
- Instrucciones de uso

2 Datos técnicos

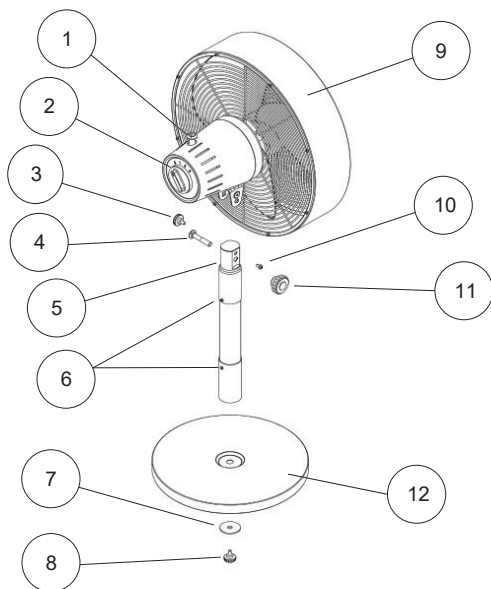
Tensión de entrada	220-240 V CA 50Hz
Consumo de potencia	35 W
Emisión de ruido	Valor de las emisiones en el puesto de trabajo inferior a 70 dB(A)
Dimensiones del aspa	aprox. 30 cm
Oscilación	aprox. 80°, conectable/desconectable
Dimensiones (Anch. x Larg. x Prof.)	aprox. 36 x 57 x 28 cm

3 Propiedades

Con un potente motor y aspas de aprox. 30 cm, el ventilador de mesa Brandson asegura una ventilación óptima incluso en los días calurosos.

Con tres velocidades ajustables, un grado de inclinación regulable y la función de oscilación, podrá adaptar el ventilador de forma individual a sus necesidades.

4 Detalles del producto



1	Botón de oscilación
2	Control giratorio encendido/apagado/velocidad
3	Tornillo para regular el ángulo de inclinación
4	Perno para regular el ángulo de inclinación
5	Barra central

6	Tornillo de fijación de la pieza central
7	Arandela plana del pie
8	Tornillo de fijación del pie
9	Jaula protectora del rotor
10	Tornillo para regular la amplitud del ángulo de inclinación
11	Tornillo para regular el ángulo de inclinación
12	Pie

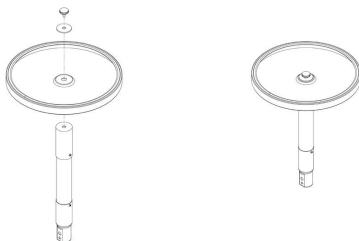
5 Montaje

Saque el aparato del embalaje y retire todo el material de embalaje.

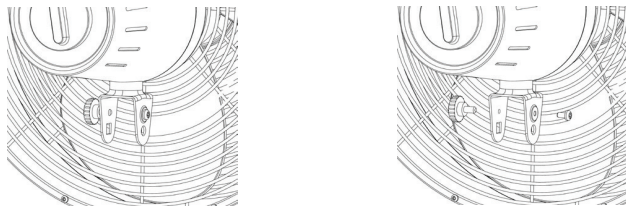
Desenrosque el "tornillo para regular el ángulo de inclinación"(3, 11) y el "perno para regular el ángulo de inclinación" (4). A continuación, afloje el tornillo de fijación del pie (8) y la arandela (7).



Tome la barra central y atorníllela al pie.



Desenrosque el tornillo para regular la amplitud del ángulo de inclinación (10) y el tornillo para regular el ángulo de inclinación (3).

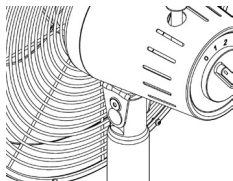
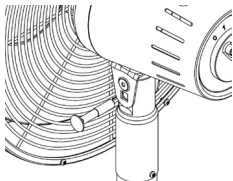


Indicación: Es importante que la unidad del rotor y el rail central se encuentren en la posición correcta durante el montaje.

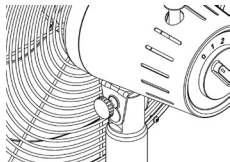
La parte superior de la barra central dispone de una muesca ovalada y un orificio redondo. El lado con el orificio es para el tornillo para regular la amplitud del ángulo de inclinación (10) y el lado con la muesca, para el tornillo para regular el ángulo de inclinación (3).

Indicación: ¡Preste atención al orden de montaje que aparece a continuación!

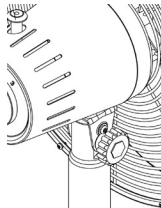
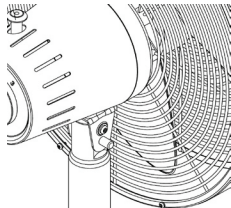
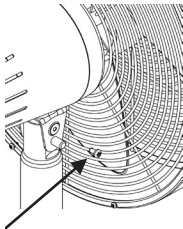
Pase el perno para regular el ángulo de inclinación por el ventilador como se muestra en la imagen siguiente.



Atornille luego el tornillo para regular el ángulo de inclinación (3).



A continuación, atornille el tornillo para regular la amplitud del ángulo de inclinación con ayuda de un destornillador de estrella. Por último, fije el tornillo para el ángulo de inclinación (11).



6 Uso

Coloque el ventilador en un lugar adecuado y conéctelo a un enchufe debidamente instalado de 230 V CA.

Afloje el tornillo para regular el ángulo de inclinación (3) para modificar el ángulo de inclinación como desee. Vuelva a apretar el tornillo.

Presione el botón situado en la parte superior hacia abajo para activar la oscilación. Si no desea utilizar la función de oscilación, tire del botón hacia arriba.

Por medio del control giratorio en la unidad del motor podrá seleccionar entre tres niveles de velocidad distintos.

Niveles de velocidad	
0	apagado
1	despacio
2	medio
3	rápido

7 Limpieza

Desenchufe el aparato de la toma de corriente antes de proceder a limpiarlo. Utilice un paño ligeramente humedecido en agua para limpiar el aparato. No lo sumerja en ningún caso en agua para limpiarlo. Esto podría dar lugar a una descarga eléctrica o causar un incendio.

8 Instrucciones de seguridad y exención de responsabilidad

No intente nunca abrir el dispositivo para repararlo o modificarlo. Evite entrar en contacto con las tensiones de la red. No cortocircuite el producto. El dispositivo no está homologado para el uso al aire libre, manténgalo siempre seco. Protéjalo de una elevada humedad ambiental, agua y nieve. No exponga el dispositivo a altas temperaturas.

Compruebe el dispositivo antes de utilizarlo por si presentara algún deterioro. No utilice el dispositivo si ha recibido un golpe o se ha dañado de cualquier otro modo. Respete las disposiciones y restricciones nacionales. No utilice el

dispositivo para otros fines a los detallados en el manual. Este producto no es un juguete. Manténgalo alejado de los niños o las personas con discapacidad mental. Toda reparación o modificación en el dispositivo que no haya sido efectuada por el proveedor original ocasiona la pérdida de todos los derechos de garantía. El dispositivo solo puede ser utilizado por personas que hayan leído y comprendido este manual. Las especificaciones del producto pueden cambiar sin un aviso previo.

9 Indicaciones para la eliminación

Según la directiva europea WEEE, está prohibido eliminar los equipos eléctricos y electrónicos con la basura doméstica. Sus componentes se deben llevar por separado a los puntos de reciclaje o eliminación correspondientes, ya que componentes venenosos y peligrosos pueden dañar el medio ambiente a largo plazo si no se eliminan correctamente.

Como consumidor, la ley sobre residuos eléctricos y electrónicos alemana (ElektroG) le obliga a devolver gratuitamente los dispositivos eléctricos y electrónicos al final de su vida útil al fabricante, el punto de venta o al punto público de recogida establecido para ello. El derecho regional regula particularidades al respecto. El símbolo en el producto, el manual de uso y/o el embalaje advierte de estas disposiciones. Esta forma de separación de materiales, reutilización y eliminación le permite contribuir en gran medida a proteger nuestro entorno.



Directiva WEEE: 2012/19/EU
N.º reg. WEEE: DE 67896761

Por la presente, la empresa WD Plus GmbH declara que el dispositivo 303055 cumple los requisitos fundamentales y las demás disposiciones específicas de la Directiva 2006/95/EC und 2004/108/EC und 2011/65/EU. Puede obtener una declaración de conformidad íntegra en: WD Plus GmbH, Wohlenbergstraße 16, 30179 Hannover

Notes

BRANDSON

- EQUIPMENT -

WD Plus GmbH
Wohlenbergstraße 16 · 30179 Hannover
Germany
www.ganzeinfach.de