

# **User Manual**

## **Bedienungsanleitung**

---



**Eiscrusher**  
Mod.-Nr.: 305341

## Table of contents

1..... Deutsch.....	3
2..... English .....	10
3..... Français.....	17
4..... Italiano.....	24
5..... Español .....	31

**GER:** Aktuelle Informationen, Treiber, Bedienungsanleitungen und Datenblätter finden Sie auf [www.ganzeinfach.de](http://www.ganzeinfach.de) in unserem Download-Bereich.

**ENG:** Latest information, drivers, user manuals and data sheets can be found at [www.ganzeinfach.de](http://www.ganzeinfach.de) in our download area.



**FRA:** Vous trouverez les dernières informations, les pilotes, les notices et les fiches techniques dans l'espace de téléchargement sur notre site [www.ganzeinfach.de](http://www.ganzeinfach.de).

**ITA:** Manuale, Istruzioni, driver e ulteriori informazioni in italiano é possibile scaricarli nel nostro sito: [www.ganzeinfach.de](http://www.ganzeinfach.de) nella sezione "download".

**ESP:** En nuestra página web podrá encontrar toda la información actual de nuestros productos como los controladores, manual de usuario y las hojas de datos. Dirijase a [www.ganzeinfach.de](http://www.ganzeinfach.de) en el ícono de descargas (Downloads).



## **Wichtige Sicherheitshinweise für dieses Gerät**

- Lesen Sie alle Anweisungen der Bedienungsanleitung vollständig durch.
- Vermeiden Sie den Kontakt mit beweglichen Teilen. Legen Sie niemals Finger oder andere Utensilien in den Einfüll- oder Auslassbereich.
- Senden Sie das Gerät zur Überprüfung, Reparatur oder Einstellung an die nächste autorisierte Serviceeinrichtung zurück.
- Wenn der Eiscrusher von Kindern oder in der Nähe von Kindern benutzt wird, ist eine genaue Überwachung erforderlich.
- Prüfen Sie den Zufuhrschacht vor dem Gebrauch auf das Vorhandensein von Fremdkörpern und entfernen Sie diese vorsichtig.
- Verwenden Sie nur Zubehör, das in der Verpackung enthalten ist. Die Verwendung anderer Zusatzgeräte kann zu Verletzungen führen.
- Wählen Sie eine geeignete Unterlage, damit das Gerät nicht umkippen kann.
- Kinder sollten beaufsichtigt werden, um sicherzustellen, dass sie mit dem Gerät nicht spielen.

- Das Gerät darf nicht durch Kinder benutzt werden. Halten Sie das Gerät sowie auch dessen Anschlussleitung fern von Kindern. Kinder dürfen nicht mit dem Gerät spielen. Dieses Gerät kann durch Personen mit eingeschränkten physischen, sensorischen oder geistigen Fähigkeiten oder Mangel an Erfahrung und/oder Mangel an Wissen benutzt werden, sofern sie durch eine für ihre Sicherheit zuständige Person beaufsichtigt werden oder von ihr Anweisungen erhalten wie dieses Gerät sicher zu bedienen ist und sie die vorhandenen Gefährdungen verstanden haben
- Gebrauchen Sie dieses Gerät nicht mit feuchten Händen.
- Legen Sie diese Bedienungsanleitung an einen sicheren Ort, und werfen Sie diese nicht weg.
- Stecken Sie keine Körperteile, Haare oder andere Extremitäten in den Eiscrusher.
- Achten Sie darauf, dass die Messereinheit scharf ist und zu Verletzungen führen kann! Verwenden Sie das Gerät stets vorsichtig.

## **BESTIMMUNGSGEMÄßER GEBRAUCH**

Der Eis-Crusher dient zum Zerkleinern von Eiswürfeln und Eisstücken aus Wassereis, die nicht größer als die oben liegende Einwurfföffnung des Eis-Crushers sind und sich ohne Gewaltanwendung durch die Einwurfföffnung in den Füllschacht einfüllen lassen. Das Gerät zerkleinert das Eis mit einem Mahlwerk. Das Gerät ist nicht für den gewerblichen Gebrauch bestimmt, sondern ausschließlich für die Benutzung im privaten Haushalt. Jede andere Verwendung oder Änderung des Gerätes ist nicht bestimmungsgemäß und ist grundsätzlich untersagt. Für Schäden, die durch nicht bestimmungsgemäßen Gebrauch oder falschen Bedienung entstanden sind, kann keine Haftung übernommen werden.

Vielen Dank, dass Sie sich für ein Produkt von Arendo entschieden haben. Damit Sie lange Freude mit dem erworbenen Gerät haben, lesen Sie sich bitte die nachfolgende Kurzanleitung aufmerksam durch. Prüfen Sie vor Inbetriebnahme der gelieferten Ware, ob diese vollständig, fehlerfrei und unbeschädigt ist.

### 1. Lieferumfang

- Eiscrusher + Eisschaufel
- Kurzanleitung

### 2. Technische Daten

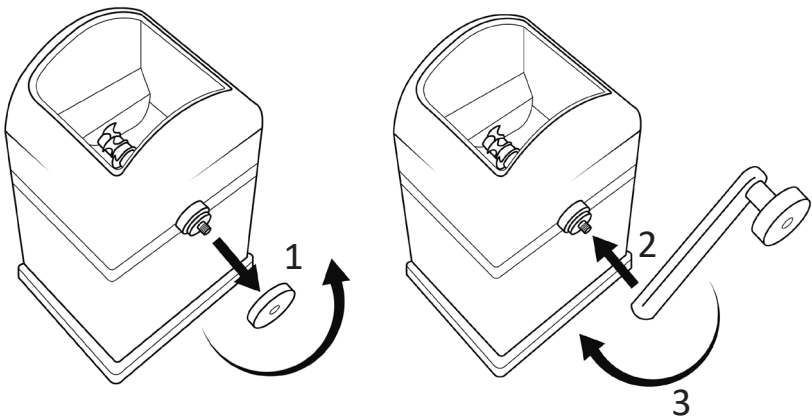
Abmessungen (H x B x T)	ca. 265 mm x 165 mm x 195 mm
Gewicht	850 g
Fassungsvermögen(Mixbehälter)	ca. 1,1 L
Eigenschaften	• Anti-Rutsch-FüÙe

### 3. Erst-Inbetriebnahme

Entnehmen Sie das Gerät aus der Verpackung und entfernen Sie jegliches Verpackungsmaterial. Reinigen Sie das Gerät, wie in „Reinigung und Pflege“ beschrieben. Verwenden Sie keine aggressiven oder starke Reinigungsmittel.

Lassen Sie das Gerät vollständig abtrocknen. Das Gerät ist nun betriebsbereit.

### 4. Montage



Schrauben Sie den Gewindeschutz von der Rückseite des Gerätes ab.

Montieren Sie den Hebel, indem Sie diesen im Uhrzeigersinn (von hinten auf das Gerät geschaut) anschrauben.

## 5. Inbetriebnahme

1. Stellen Sie den Behälter unter die untere Öffnung des Eiscrushers.
2. Um mit dem Zerkleinern des Eises zu beginnen, befüllen Sie den Trichter des Zufuhrschachtes bis maximal zur Oberkante mit Eiswürfel.



**Achtung!** Versuchen Sie nicht, das Eis per Hand oder mit einem anderen Gegenstand in die Klingen zu drücken!

3. Drehen Sie, um die Eiswürfel zu zerkleinern, den Hebel an der Rückseite des Gerätesolange, bis Sie die gewünschte Menge an Eiswürfeln zerkleinert haben.

Sollte sich ein großer Würfel in der Zerkleinerungseinheit festsetzen, sodass die Messer ihn nicht erreichen können, beenden Sie den Zerkleinerungsvorgang. Gießen Sie dann warmes Wasser durch den Zufuhrschacht nach unten, bis der Würfel geschmolzen ist oder frei fällt. Setzen Sie anschließend die Zufuhr von Würfeln durch den Zufuhrschacht fort.

## 6. Reinigung und Pflege

Reinigen Sie die Basisstation mit einem leicht angefeuchteten weichen Tuch.

Gießen Sie heißes Wasser durch den oberen Zufuhrschacht, um es nach jedem Gebrauch auszuspülen.



## 7. Wichtige Sicherheitshinweise für dieses Gerät

- Überprüfen Sie das Gerät vor jedem Gebrauch auf Beschädigungen. Wenn das Gerät sichtbare Schäden aufweist, darf dieses nicht benutzt werden.
- Führen Sie keine Umbauten oder Reparaturen am Gerät durch.
- Achtung! Die Messereinheit ist sehr scharf!
- Lassen Sie den Eiscrusher nie unbeaufsichtigt und wählen Sie den Standort so, dass keine Tiere oder Kinder in Reichweite gelangen können.
- Kinder dürfen nicht mit dem Gerät spielen.
- Das Gerät darf durch Kinder ab 8 Jahren und Personen mit eingeschränkten physischen, sensorischen und geistigen Fähigkeiten benutzt werden wenn Sie von einer Person, die für die Sicherheit zuständig ist, eingewiesen oder beaufsichtigt werden.
- Bewahren Sie den Eiscrusher außer Reichweite von Kindern unter 8 Jahren auf.
- Wählen Sie eine geeignete Unterlage, damit das Gerät nicht umkippen kann.
- Stellen Sie den Eiscrusher nicht direkt neben Hitzequellen (z.B. Elektroherd) auf.

- Bewegen Sie das Gerät nicht, während es in Betrieb ist.
- Schützen Sie das Produkt vor Feuer.
- Stecken Sie keine Körperteile oder Gegenstände, die dafür nicht bestimmt sind, in das Gerät.

## 8. Sicherheitshinweise und Haftungsausschluss

Versuchen Sie nie das Gerät zu öffnen, um Reparaturen oder Umbauten vorzunehmen. Vermeiden Sie Kontakt zu den Netzspannungen. Schließen Sie das Produkt nicht kurz. Das Gerät ist nicht wasserdicht, bitte verwenden Sie es nur im Trockenen. Schützen Sie es vor hoher Luftfeuchtigkeit, Wasser und Schnee.

Halten Sie das Gerät von hohen Temperaturen fern. Setzen Sie das Gerät keinen plötzlichen Temperaturwechseln oder starken Vibrationen aus, da dies die Elektronikteile beschädigen könnte. Prüfen Sie vor der Verwendung das Gerät auf Beschädigungen. Das Gerät sollte nicht benutzt werden, wenn es einen Stoß abbekommen hat oder in sonstiger Form beschädigt wurde. Beachten Sie bitte die nationalen Bestimmungen und Beschränkungen. Nutzen Sie das Gerät nicht für andere Zwecke als die, die in der Anleitung beschrieben sind.

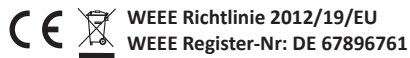
Dieses Produkt ist kein Spielzeug. Bewahren Sie es außerhalb der Reichweite von Kindern oder geistig beeinträchtigten Personen auf. Jede Reparatur oder Veränderung am Gerät, die nicht vom ursprünglichen Lieferanten durchgeführt wird, führt zum Erlöschen der Gewährleistungs- bzw. Garantieansprüche.

Das Gerät darf nur von Personen benutzt werden, die diese Anleitung gelesen und verstanden haben. Die Gerätespezifikationen können sich ändern, ohne dass vorher gesondert darauf hingewiesen wurde.

## 9. Entsorgungshinweise

Elektrische und elektronische Geräte dürfen nach der europäischen WEEE Richtlinie nicht mit dem Hausmüll entsorgt werden. Deren Bestandteile müssen getrennt der Wiederverwertung oder Entsorgung zugeführt werden, weil giftige und gefährliche Bestandteile bei unsachgemäßer Entsorgung die Umwelt nachhaltig schädigen können. Sie sind als Verbraucher nach dem Elektro- und Elektronikgerätegesetz (ElektroG) verpflichtet, elektrische und elektronische Geräte am Ende ihrer Lebensdauer an den Hersteller, die Verkaufsstelle oder an dafür eingerichtete, öffentliche Sammelstellen kostenlos zurückgeben. Einzelheiten dazu regelt das jeweilige Landesrecht. Das Symbol auf dem Produkt, der Betriebsanleitung oder/und der Verpackung weist auf diese Bestimmungen hin. Mit dieser Art der Stofftrennung, Verwertung und Entsorgung von Altgeräten leisten Sie einen wichtigen Beitrag zum Schutz unserer Umwelt.





Hiermit erklärt die Firma WD Plus GmbH, dass sich das Gerät 305341 in Übereinstimmung mit den grundlegenden Anforderungen und den übrigen einschlägigen Bestimmungen befindet. Eine vollständige Konformitätserklärung erhalten Sie unter: WD Plus GmbH, Wohlenbergstraße 16, 30179 Hannover



## Important safety guidelines for this appliance

- Read all the instructions given in the user manual completely.
- Avoid contact with moving parts. Never insert your fingers or other utensils into the inlet or outlet.
- Send the appliance back for inspection, repair or adjustment to the nearest authorised service centre.
- Close supervision is required if the ice crusher is used by children or near children.
- Check the inlet shaft for the presence of foreign bodies before use and remove them carefully.
- Use only the accessories included in the package. The use of other accessories may result in injuries.
- Keep it on a suitable surface so that it does not tip over.
- Children should be supervised to ensure that they do not play with the appliance.
- The appliance should not be used by children. Keep the appliance and its power cable away from children. Children should not play with the appliance.

This appliance can be used by individuals with reduced physical, sensory, or mental capabilities or lack of experience and/or knowledge if they are supervised by a person responsible for their safety or have been given instructions on how to use the appliance from such a person and have understood the risks involved.

- Do not use this appliance with wet hands.
- Keep this user manual in a safe place, and do not throw it away.
- Do not insert any body parts, hair or other extremities into the ice crusher.
- Remember that the blade unit is sharp and can cause injuries! Always use the appliance carefully.

**INTENDED USE**

The ice crusher is used for crushing ice and ice cubes made of water, which are not bigger than the opening of the ice crusher present at the top and can be filled without using force through the opening into the inlet shaft. The appliance crushes ice using a grinder. The appliance is intended for private use only and should not be used for commercial purposes. Any other use or modification of the appliance is not considered as intended use and is basically prohibited. If you do not use the appliance as intended or use it incorrectly, liability cannot be accepted for any resulting damage.

Thank you for choosing an Arendo product. Please read the following user manual carefully to get the most from the product you have purchased. Before using the product, first check that the delivered item is complete, accurate and undamaged.

### 1. Scope of delivery

- Ice crusher + Ice scoop
- User manual

### 2. Technical data

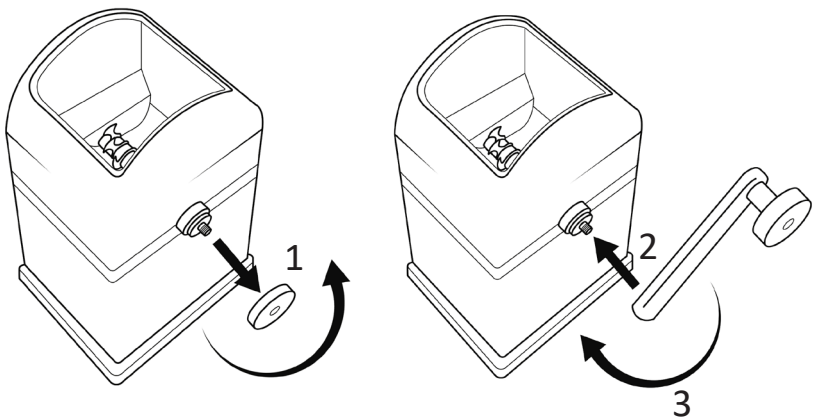
Dimensions (H x W x D)	approx. 265 mm x 165 mm x 195 mm
Weight	850 g
Capacity (blender jar)	about 1.1 L
Features	• Non-slip base

### 3. Initial use

Take the appliance out of the packaging and remove all the packaging material. Clean the appliance as described in "Cleaning and Care". Do not use any aggressive or strong cleaning agents.

Allow the appliance to dry completely. The appliance is now ready for use.

### 4. Assembly



Remove the thread cover from the back of the appliance.

Assemble the lever by turning it clockwise (looking at the appliance from the back).

## 5. Initial use

1. Place the container below the lower opening of the ice crusher
2. To start crushing the ice, fill the inlet funnel with ice cubes at most up to the upper edge.

 Caution! Do not try to push the ice by hand or using some other object into the blades!

3. To crush the ice cubes, rotate the lever on the back of the appliance till the desired amount of ice cubes are crushed.

If a large cube gets stuck in the crushing unit such that the blades cannot reach it, stop the crushing process. Then pour hot water down the inlet funnel till the ice melts or falls down. Then resume adding the cubes through the inlet shaft.

## 6. Cleaning and Care

Clean the base unit with a slightly dampened soft cloth.

Pour hot water through the upper inlet funnel to rinse it after each use.

## 7. Important safety guidelines for this appliance

- Check the appliance for damage every time before use. The appliance should not be used if it is damaged.
- Do not make any modifications or repairs to the appliance.
- Caution! The blade unit is very sharp!
- Never leave the ice crusher unattended; keep it out of reach of animals and children wherever you use or store it.
- Children should not play with the appliance.
- This appliance can be operated by children from 8 years of age and above, as well as by people with reduced physical, sensory or mental capacities or who lack knowledge or experience, if they have been supervised or instructed regarding safe use of the appliance, and understand the resultant dangers.
- Keep the ice crusher out of the reach of children under 8 years of age.
- Keep it on an suitable surface so that it does not tip over.
- Do not keep the ice crusher next to heat sources (e.g., electric stove).
- Do not move the appliance when it is being operated.
- Protect the product from fire.
- Do not insert any body parts or items that they are not intended for the purpose, into the appliance.

## 8. Safety instructions and disclaimer

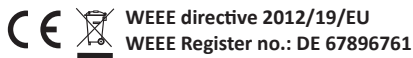
Never try to open the appliance to repair or make modifications. Avoid contact with the mains voltage. Do not short-circuit the product. The appliance is not waterproof, therefore please use it only in dry surroundings. Protect it from high humidity, water and snow.

Do not expose the appliance to high temperatures. Do not expose the appliance to sudden changes in temperature or strong vibrations, as this could damage the electronic components. Check the appliance for damage before using it. The appliance should not be used if it has been subject to impact or has been damaged in any other manner. Please comply with the local regulations and restrictions. Do not use the appliance for purposes other than those described in the user manual.

This product is not a toy. Keep it out of the reach of children or mentally disabled persons. Any repairs or modifications to the appliance not carried out by the original supplier will void any warranty and guarantee claims. The appliance should only be used by those who have read and understood this user manual. The specifications of the appliance may be changed without any special prior notification.

## 9. Disposal instructions

In line with the European WEEE directive, electrical and electronic appliances should not be disposed of along with domestic waste. Their components have to be sent separately for recycling or disposal, as improper disposal of toxic and dangerous components may permanently damage the environment. According to the Electrical and Electronic Equipment Act (ElektroG), you are obliged (as a consumer) to return (free of charge) all electrical and electronic appliances to the manufacturer, the point of sale, or public collection points at the end of their service life. The relevant local laws regulate the details in this regard. The symbol displayed on the product, in the user manual or/and on the packaging refers to these regulations. With this manner of sorting, recycling and disposal of used appliances, you make an important contribution towards protecting our environment.



**WEEE directive 2012/19/EU**  
**WEEE Register no.: DE 67896761**

The company WD Plus GmbH hereby certifies that the appliance 305341 complies with the fundamental requirements and all other relevant stipulations. A complete conformity statement can be obtained from: WD Plus GmbH, Wohlenbergstraße 16, 30179 Hannover





## Consignes de sécurité importantes pour cet appareil

- Lisez toutes les instructions du mode d'emploi dans leur intégralité.
- Évitez tout contact avec les pièces mobiles. Ne placez jamais des doigts ou d'autres ustensiles dans la zone de remplissage ou de sortie.
- Envoyez l'appareil à l'organisme de service agréé le plus proche en vue de vérification, de réparation ou de réglage.
- Si le broyeur de glace est utilisé par des enfants ou à proximité d'enfants, une surveillance attentive est requise.
- Contrôlez la gaine d'alimentation avant l'utilisation quant à la présence de corps étrangers et éliminez ceux-ci soigneusement.
- Utilisez uniquement les accessoires contenus dans l'emballage. L'utilisation d'autres accessoires peut entraîner des blessures.
- Choisissez une surface adéquate afin que l'appareil ne puisse pas basculer.
- Les enfants doivent être surveillés pour s'assurer qu'ils ne jouent pas avec l'appareil.

- L'appareil ne doit pas être utilisé par des enfants. Maintenez l'appareil ainsi que sa conduite de raccordement hors de la portée des enfants. Les enfants ne doivent pas jouer avec l'appareil. Cet appareil peut être utilisé par des personnes qui présentent des capacités physiques, sensorielles ou mentales limitées ou qui ne disposent pas d'une expérience et/ou de connaissances suffisante(s), dans la mesure où elles sont surveillées par une personne responsable pour leur sécurité ou si elles ont reçu de celle-ci des instructions relatives à l'utilisation sûre de l'appareil et ont compris les risques encourus.
- N'utilisez pas cet appareil avec des mains humides.
- Conservez le mode d'emploi à un endroit sûr et ne le jetez pas.
- N'insérez aucune partie du corps, des cheveux ou d'autres extrémités dans le broyeur de glace.
- Veuillez prendre en compte que l'unité de lames est aiguisée et peut causer des blessures. Manipulez toujours l'appareil avec précaution.

## UTILISATION CONFORME

Le broyeur de glace sert au broyage de cubes et morceaux de glace dont la taille ne dépasse pas celle de l'ouverture d'introduction située en haut du broyeur de glace et qui peuvent être introduits sans usage de force à travers l'ouverture d'introduction dans la gaine d'alimentation. L'appareil broie la glace au moyen d'un mécanisme de broyage. L'appareil n'est pas destiné à une utilisation commerciale, mais est conçu uniquement pour l'usage ménager. Toute autre utilisation ou modification de l'appareil n'est pas conforme et est formellement interdite. Des dommages causés par une utilisation non-conforme ou par une mauvaise manipulation sont exclus de la garantie.

Nous vous remercions d'avoir choisi un produit d'Arendo. Pour que vous puissiez profiter longtemps de l'appareil acquis, veuillez lire attentivement le mode d'emploi suivant. Avant la mise en service du produit livré, vérifiez s'il est complet, sans défauts et intact.

### 1. Contenu de la livraison

- Broyeur de glace + palette à glace
- Mode d'emploi

### 2. Caractéristiques techniques

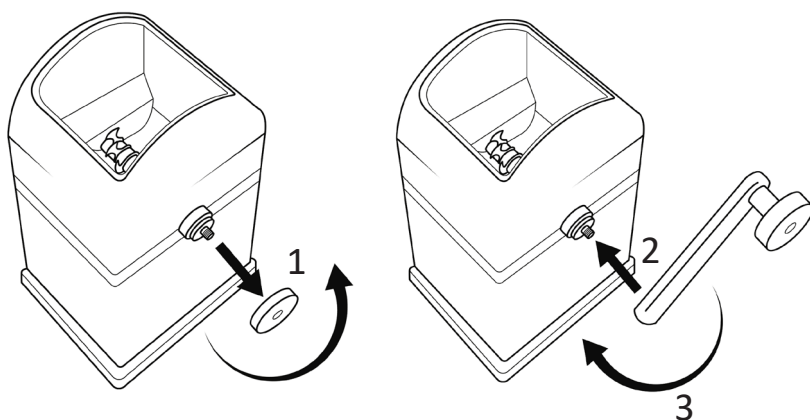
Dimensions (L x l x H)	env. 265 mm x 165 mm x 195 mm
Poids	850 g
Capacité (bol de mixage)	env. 1,1 L
Propriétés	• Pieds antidérapants

### 3. Première mise en service

Sortez l'appareil de l'emballage et retirez tout matériau d'emballage. Nettoyez l'appareil selon les instructions du chapitre « Nettoyage et entretien ». N'utilisez pas de nettoyeurs agressifs ou puissants.

Laissez l'appareil sécher complètement. L'appareil est maintenant opérationnel.

### 4. Montage



Dévissez la protection de filetage de la partie arrière de l'appareil.

Montez le levier en le vissant dans le sens horaire (vu de l'arrière sur l'appareil).

## 5. Mise en service

1. Placez le récipient sous l'ouverture inférieure du broyeur de glace.
2. Afin de commencer avec le broyage de la glace, remplissez la trémie de la gaine d'alimentation de glaçons au maximum jusqu'au bord supérieur.



Attention ! N'essayez pas d'appuyer la glace sur les lames à la main ou en utilisant un autre objet !

3. Pour broyer les glaçons, tournez le levier à l'arrière de l'appareil jusqu'à ce que vous ayez broyé la quantité souhaitée de glaçons.

Si un glaçon volumineux devait rester coincé dans l'unité de broyage, de façon à ce que les lames ne puissent pas l'atteindre, arrêtez le processus de broyage. Versez ensuite de l'eau chaude à travers la gaine d'alimentation, jusqu'à ce que le glaçon ait fondu ou tombe de soi-même. Continuez ensuite à alimenter des glaçons à travers la gaine d'alimentation.

## 6. Nettoyage et entretien

Nettoyez la station de base avec un chiffon doux légèrement humide.

Versez de l'eau chaude à travers la gaine d'alimentation supérieure, afin de la rincer après chaque utilisation.



## 7. Consignes de sécurité importantes pour cet appareil

- Contrôlez l'appareil pour la présence de dommages avant toute utilisation. Si l'appareil présente des dommages visibles, il ne doit pas être utilisé.
- N'effectuez aucune modification ou réparation sur l'appareil.
- Attention ! L'unité de lames est très tranchante !
- Ne laissez jamais le broyeur de glace sans surveillance et choisissez l'emplacement hors de la portée des animaux ou des enfants.
- Les enfants ne doivent pas jouer avec l'appareil.
- L'appareil peut être utilisé par des enfants à partir de 8 ans et des personnes aux capacités physiques, sensorielles et mentales limitées s'ils sont surveillés ou instruits par une personne responsable de leur sécurité.
- Conservez le broyeur de glace hors de la portée des enfants de moins de 8 ans.
- Choisissez une surface adéquate afin que l'appareil ne puisse pas basculer.
- Ne placez pas le broyeur de glace directement à côté de sources de chaleur (par ex. cuisinière électrique).
- Ne bougez pas l'appareil pendant qu'il fonctionne.
- Protégez le produit contre le feu.
- N'introduisez aucune partie du corps ou aucun objet non approprié dans l'appareil.

## 8. Consignes de sécurité et clause de non responsabilité

N'essayez jamais d'ouvrir l'appareil afin de réaliser des réparations ou des transformations. Évitez le contact avec les tensions du secteur. Ne court-circuitiez pas le produit. L'appareil n'est pas étanche à l'eau, veuillez l'utiliser uniquement au sec. Protégez-le d'une humidité élevée, de l'eau et de la neige.

Maintenez l'appareil éloigné de températures élevées. N'exposez pas l'appareil à des changements de température brusques ou de fortes vibrations, qui pourraient endommager les pièces électroniques. Vérifiez l'appareil avant l'utilisation, pour détecter des dommages. L'appareil ne doit pas être utilisé s'il a reçu un coup ou a été autrement endommagé. Veuillez respecter les dispositions et restrictions nationales. N'utilisez pas le produit à d'autres fins que celles décrites dans le mode d'emploi.

Ce produit n'est pas un jouet. Maintenez-le hors de la portée des enfants ou des personnes handicapées sur le plan mental. Toute réparation ou modification qui n'est pas effectuée par le fournisseur initial entraîne l'annulation de la garantie.

L'appareil ne doit être utilisé que par des personnes ayant lu et compris ce manuel. Les spécifications de l'appareil peuvent être modifiées sans indication préalable.

## 9. Informations sur la mise au rebut de vos appareils

Les appareils électriques et électroniques ne doivent pas, selon la directive européenne DEEE, être jetés dans les ordures ménagères. Leurs composants devront être éliminés ou recyclés séparément, car des composants toxiques ou dangereux pourraient causer des dommages durables à l'environnement en cas d'élimination incorrecte. En tant que consommateur vous êtes obligé, en vertu de la loi allemande sur les équipements électriques et électroniques (ElektroG), de retourner gratuitement les appareils électriques et électroniques à la fin de leur durée de vie soit au fabricant, soit au point de vente, soit dans des points de collecte publique prévus à cet effet. Les détails sont régis par le droit national correspondant. Le symbole sur le produit, le mode d'emploi et / ou l'emballage indique ces dispositions. Avec la séparation de matières, le recyclage et l'élimination d'appareils usagés, vous apportez une contribution importante à la protection de l'environnement.

  **Directive DEEE 2012/19/UE**  
**Numéro de registre DEEE : DE 67896761**

La société WD Plus GmbH déclare par la présente que l'appareil 305341 est conforme aux exigences fondamentales et aux autres dispositions pertinentes de la directive. Pour obtenir une déclaration de conformité complète, adressez-vous à :  
WD Plus GmbH, Wohlenbergstraße 16, 30179 Hanovre



## Importanti istruzioni sulla sicurezza di questo apparecchio

- Leggere attentamente tutte le avvertenze contenute nelle istruzioni per l'uso.
- Evitare il contatto con le parti mobili. Non inserire mai le dita o altre utensili nell'area di riempimento o scarico.
- Consegnare l'apparecchio per un'ispezione, riparazione o regolazione al rivenditore autorizzato più vicino.
- Se il tritagliaccio viene utilizzato da bambini o nelle vicinanze di bambini, è necessaria una stretta sorveglianza.
- Prima dell'uso, controllare il vano di alimentazione e controllare l'eventuale presenza di corpi estranei nello stesso.
- Utilizzare solo gli accessori contenuti nella confezione. L'uso di altre attrezzature ausiliarie può provocare lesioni.
- Scegliere una superficie adatta in modo che l'apparecchio non possa ribaltarsi.
- I bambini devono essere sorvegliati per garantire che non giochino con l'apparecchio.



- L'apparecchio non dev'essere utilizzato dai bambini. Tenere l'apparecchio e il cavo di collegamento fuori dalla portata dei bambini e degli animali. L'apparecchio non è un giocattolo. Questo apparecchio può essere utilizzato da persone con ridotte capacità psichiche, sensoriali o mentali o con scarsa esperienza e/o conoscenza, a condizione che vengano sorvegliate da una persona responsabile della loro sicurezza o abbiano ricevuto da questa istruzioni per l'uso corretto dell'apparecchio e ne abbiano capito i pericoli.
- Non utilizzare l'apparecchio con le mani bagnate.
- Conservare le presenti istruzioni per l'uso in un luogo sicuro e assicurarsi che non vengano gettate.
- Non introdurre parti del corpo, capelli o altre estremità nel tritaghiaccio.
- Prestate attenzione che il gruppo lame è molto affilato e può causare ferite. Utilizzare l'apparecchio sempre con molta cautela.

## **USO CONFORME ALLE DISPOSIZIONI**

Il tritaggiaccio è usato per tritare cubetti di ghiaccio e pezzi di ghiaccio da acqua ghiacciata che non sono più grandi dell'apertura di alimentazione superiore del tritaggiaccio e quindi possono versati nell'apertura di riempimento attraverso il vano di alimentazione senza usare la forza.

L'apparecchio trita il ghiaccio tramite un macinino. Il apparecchio non è destinato per l'impiego commerciale, ma esclusivamente per l'uso domestico. Qualunque altro uso è considerato non conforme alle disposizioni ed è severamente vietato. Si declina qualsiasi responsabilità per danni derivanti dall'uso non conforme o da un funzionamento scorretto.

Grazie per aver scelto un prodotto di Arendo. Per utilizzare con soddisfazione il prodotto acquistato, si prega di leggere attentamente le seguenti brevi istruzioni per l'uso. Prima della messa in funzione della merce consegnata, verificare che sia integra, esente da difetti e non danneggiata.

### 1. Contenuto della confezione

- Tritaghiaccio + paletta
- Istruzioni per l'uso

### 2. Dati tecnici

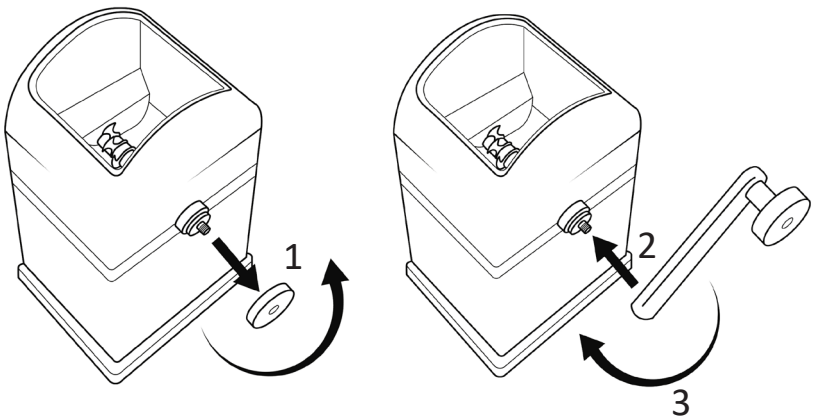
Dimensioni (A x L x P)	circa 265 mm x 165 mm x 195 mm
Peso	850 g
Capacità (contenitore miscelatore)	circa 1,1 L
Caratteristiche	• Piedini antiscivolo

### 3. Prima messa in funzione

Rimuovere il prodotto dall'imballaggio e togliere qualsiasi materiale d'imballaggio. Pulire l'apparecchio come descritto nel capitolo in "Pulizia e cura". Non usare detergenti aggressivi o forti.

Lasciar asciugare completamente il dispositivo. L'apparecchio è ora pronto per l'uso.

### 4. Montaggio



Svitare la protezione filettata dal retro del dispositivo.

Montare la leva avvitandola in senso orario (guardando l'unità dal retro).

## 5. Messa in funzione

1. Posizionate il contenitore sotto all'apertura più in basso del tritaggiaccio.
2. Per iniziare con la tritatura del ghiaccio, riempire la tramoggia del vano di alimentazione con i cubetti di ghiaccio al massimo fino al bordo superiore.



Attenzione! Non provate a pressare il ghiaccio sulle lame con la mano o con altri oggetti!

3. Per tritare i cubetti di ghiaccio, ruotare la leva sul retro dell'apparecchio fino a quando si è tritata la quantità desiderata di cubetti di ghiaccio.

Se nell'unità di tritatura resta bloccato un cubetto di ghiaccio e le lame non riescono a raggiungerlo, interrompere il processo di tritatura. Versate dell'acqua calda nel vano di alimentazione fino a far sciogliere il cubetto di ghiaccio o finché scivola giù. Quindi continuare ad alimentare i cubetti attraverso il vano di alimentazione.

## 6. Pulizia e cura

Pulire la stazione base con un panno morbido leggermente umido.

Versate dell'acqua bollente nel vano di alimentazione, per pulirlo dopo ogni utilizzo.



## 7. Importanti istruzioni sulla sicurezza di questo apparecchio

- Verificare l'eventuale presenza di danneggiamenti sull'apparecchio prima di ogni uso. Se l'apparecchio presenta danni visibili, non deve essere più utilizzato.
- Non effettuare modifiche o riparazioni all'apparecchio.
- Attenzione! Il gruppo lame è molto tagliente!
- Non lasciare mai il tritaggiaccio incustodito e scegliere una posizione non raggiungibile da animali e bambini.
- L'apparecchio non è un giocattolo.
- L'apparecchio può essere utilizzato da bambini a partire da 8 anni e da persone con ridotte capacità fisiche e mentali, se questi vengono istruiti o controllati da una persona che è responsabile per la loro sicurezza.
- Tenere il tritaggiaccio fuori dalla portata dei bambini di età inferiore agli 8 anni.
- Scegliere una superficie adatta in modo che l'apparecchio non possa ribaltarsi.
- Non posizionare il tritaggiaccio nelle dirette vicinanze di fonti di calore (per es. la stufa elettrica).
- Non muovere l'apparecchio mentre è in funzione.
- Proteggere il prodotto dal fuoco.
- Non introdurre parti del corpo o oggetti non idonei nell'apparecchio.

## 8. Avvertenze di sicurezza ed esclusione della responsabilità

Non tentare mai di aprire l'apparecchio per effettuare riparazioni o trasformazioni. Evitare il contatto con le tensioni di rete. Non cortocircuitare il prodotto. L'apparecchio non è impermeabile, utilizzarlo solo in luoghi asciutti. Proteggerlo da elevata umidità dell'aria, acqua e neve.



In ogni caso, tenere l'apparecchio lontano da elevate temperature. Non esporre l'apparecchio a improvvisi sbalzi termici o forti vibrazioni in quanto potrebbero danneggiarsi le parti elettroniche. Prima di utilizzare l'apparecchio verificare la presenza di eventuali danneggiamenti. Non utilizzare l'apparecchio se ha subito un urto o è stato danneggiato in un altro modo. Rispettare le normative e limitazioni nazionali. Utilizzare l'apparecchio unicamente per gli scopi descritti nelle istruzioni.

Questo prodotto non è un giocattolo. Conservarlo fuori dalla portata di bambini o persone con capacità mentali limitate. Ogni riparazione o modifica al prodotto non effettuata dal fornitore originale comporta l'estinzione dei diritti di garanzia.

Il dispositivo può essere utilizzato solo da persone che hanno letto e compreso le presenti istruzioni. Le specifiche dell'apparecchio possono cambiare senza preavviso.

## 9. Indicazioni per lo smaltimento

Secondo la direttiva europea RAEE, le apparecchiature elettriche ed elettroniche non possono essere smaltite con i rifiuti domestici. I loro componenti devono essere consegnati separatamente al centro di riciclaggio o smaltimento, in quanto gli eventuali componenti tossici e pericolosi possono inquinare permanentemente l'ambiente in caso di smaltimento improprio. Secondo la legge sulle apparecchiature elettriche ed elettroniche (ElektroG) il consumatore è tenuto a restituire gratuitamente tali apparecchi al termine della loro vita al produttore, al punto vendita o a punti di raccolta pubblici allestiti appositamente. Dettagli in merito sono regolati dalla rispettiva legge nazionale. Il simbolo riportato sul prodotto, le istruzioni per l'uso e/o la confezione indicano tali disposizioni. Con questo tipo di differenziazione dei materiali, con il riciclaggio e lo smaltimento di apparecchi vecchi, l'utente dà un importante contributo alla tutela dell'ambiente.

  **Direttiva RAEE 2012/19/UE**  
**Numero reg. RAEE: DE 67896761**

Con la presente la ditta WD Plus GmbH dichiara che l'apparecchio 305341 è conforme ai requisiti essenziali e alle rimanenti disposizioni in materia. Una dichiarazione di conformità completa è disponibile presso: WD Plus GmbH, Wohlenbergstraße 16, 30179 Hannover



## Observaciones importantes de seguridad para este aparato

- Lea todas las indicaciones de las instrucciones de uso.
- Evite el contacto con las piezas móviles. Nunca ponga los dedos, ni tampoco utensilios, en la zona de llenado o de salida.
- Envíe el aparato a un centro de servicio autorizado para que lo examinen, lo reparen o lo ajusten.
- El triturador de hielo se debe supervisar siempre con atención cuando se utilice cerca de o por parte de niños.
- Antes de usarlo, compruebe la presencia de cuerpos extraños en el conducto de alimentación y retírelos cuidadosamente.
- Utilice únicamente los accesorios incluidos en el embalaje. La utilización de otros aparatos adicionales puede provocar lesiones.
- Escoja una base adecuada para que el aparato no pueda volcar.
- Se debe vigilar a los niños para garantizar que no jueguen con el aparato.

- El aparato no debe ser utilizado por niños. Mantenga el aparato y su cable de conexión fuera del alcance de los niños. No deje que los niños jueguen con el aparato. Este aparato puede ser utilizado por personas con sus facultades físicas, sensoriales o mentales disminuidas o sin experiencia y/o conocimiento, en la medida en que la persona responsable de su seguridad las supervise o si han recibido instrucciones sobre cómo usar de forma segura el aparato y han entendido los riesgos presentes.
- No utilice el aparato con las manos mojadas.
- No deseche estas instrucciones de uso, guárdelas en un lugar seguro.
- No introduzca en el triturador de hielo ninguna parte del cuerpo, como tampoco el pelo ni ninguna otra extremidad.
- Tenga en cuenta que las cuchillas están afiladas y pueden provocar lesiones. Utilice siempre el aparato con cuidado.



## **USO PREVISTO**

El triturador de hielo sirve para triturar cubitos o trozos de hielo cuyo tamaño sea inferior al de la abertura de inserción que se encuentra en la parte superior del triturador de hielo. Los cubitos o trozos de hielo se han de verter por el conducto de llenado a través de la abertura de inserción sin forzar el aparato. El aparato tritura el hielo con un molinillo triturador. El aparato no es adecuado para fines comerciales, sino para su uso doméstico exclusivamente. Cualquier otro uso o modificación que se realice en el aparato es inadecuado y queda estrictamente prohibido. En caso de daños ocasionados por un uso inadecuado o una manipulación incorrecta, no se asume ninguna responsabilidad.

Muchas gracias por escoger un producto de Arendo. Para que pueda disfrutar durante mucho tiempo de su adquisición, le rogamos que lea atentamente las siguientes instrucciones de uso. Antes de ponerlo en marcha, compruebe que el producto suministrado no presenta defectos ni daños.

### 1. Contenido

- Triturador de hielo + paleta para el hielo
- Instrucciones de uso

### 2. Datos técnicos

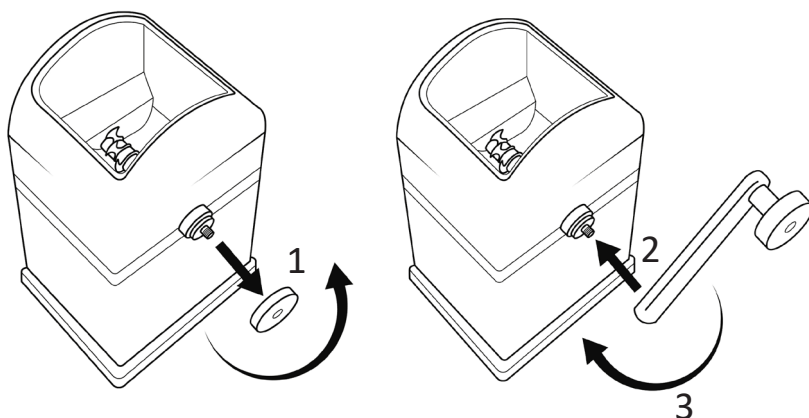
Dimensiones (Alt. x Anch. x Prof.)	aprox. 265 mm x 165 mm x 195 mm
Peso	850 g
Capacidad (recipiente de mezcla)	aprox. 1,1 l
Propiedades	• Pies antideslizantes

### 3. Primera puesta en funcionamiento

Saque el aparato del embalaje y retire todo el material de embalaje. Limpie el aparato como se describe en el capítulo «Limpieza y cuidado». No utilice productos de limpieza fuertes o agresivos.

Deje que el aparato se seque por completo. El aparato está listo para ser utilizado.

### 4. Montaje



Desatornille la protección de la rosca de la parte posterior del aparato.

Monte la palanca y atorníllela en el sentido de las agujas del reloj (mirando el aparato desde atrás).

## 5. Puesta en marcha

1. Coloque el recipiente en la abertura inferior del triturador de hielo.
2. Para comenzar a triturar el hielo, llene el embudo del conducto de alimentación con cubitos de hielo hasta el nivel máximo de los bordes superiores.



¡Atención! No intente empujar el hielo con la mano ni con ningún objeto en la zona de las cuchillas.

3. Para triturar los cubitos de hielo, gire la palanca en la parte posterior del aparato hasta que haya triturado la cantidad de hielo deseada.

Si un cubito grande se atasca en la unidad de triturado y las cuchillas no pueden alcanzarlo, deje de triturar. Vierta agua caliente a través del conducto de alimentación hasta que el cubito se derrita o se suelte. Posteriormente, siga introduciendo cubitos a través del conducto de alimentación.

## 6. Limpieza y cuidado

Limpie la estación base con un paño suave ligeramente humedecido.

Vierta agua caliente a través del conducto de alimentación superior para enjuagarlo después de cada uso.



## 7. Observaciones importantes de seguridad para este aparato

- Examine el aparato antes de cada uso en busca de daños. Si el aparato presenta daños visibles, no lo utilice.
- No realice cambios ni reparaciones en el aparato.
- ¡Atención! ¡Las cuchillas están muy afiladas!
- No deje el triturador de hielo nunca sin supervisión y colóquelo en un lugar fuera del alcance de los animales y niños pequeños.
- No deje que los niños jueguen con el aparato.
- Este aparato solo puede ser utilizado por niños a partir de 8 años y personas con capacidades físicas sensoriales o mentales reducidas o falta de experiencia y conocimientos que hayan sido instruidos en relación con el uso del aparato o se encuentren bajo supervisión de una persona responsable de la seguridad.
- Mantenga el triturador de hielo fuera del alcance de los niños menores de 8 años.
- Escoja una base adecuada para que el aparato no pueda volcar.
- No coloque el triturador de hielo directamente sobre fuentes de calor (p. ej., placas de cocina eléctricas).
- No mueva el aparato mientras esté en funcionamiento.

- Proteja el producto del fuego.
- No introduzca en el aparato partes del cuerpo ni otros objetos no previstos.

## 8. Advertencias de seguridad y exoneración de responsabilidad

No intente abrir el dispositivo para realizar reparaciones o modificaciones. Evite el contacto con la red eléctrica. No produzca un cortocircuito en el producto. El dispositivo no es estanco, utilícelo solo en entornos secos. Protéjalo contra la humedad, el agua y la nieve.

Manténgalo protegido de las altas temperaturas. No lo someta a cambios de temperatura repentinos o fuertes vibraciones porque esto puede dañar las partes electrónicas. Antes del uso del dispositivo, compruebe si hay daños. No debe usarse el dispositivo, si ha recibido golpes o ha sido dañado de alguna forma. Cumpla con las determinaciones y limitaciones nacionales. No use el dispositivo para usos diferentes de los descritos en el manual de instrucciones.

Este producto no es un juguete. Consérvelo fuera del alcance de los niños o de personas con las capacidades físicas disminuidas. Cualquier reparación o cambio en el dispositivo que no haya sido llevada a cabo por el proveedor da lugar a la rescisión de los derechos de garantía. El dispositivo solo debe ser utilizado por personas que han leído y entendido este manual. Las especificaciones del dispositivo pueden cambiarse sin que sea necesario realizar un aviso previo.

## 9. Indicaciones de eliminación

Los dispositivos eléctricos y electrónicos no deben eliminarse con los residuos domésticos según la directiva europea WEEE. Sus componentes deben separarse para el reciclaje o su eliminación, ya que los componentes peligrosos y venenosos pueden producir daños al medio ambiente en caso de una eliminación inadecuada. Como usuario, está obligado por la ley de dispositivos eléctricos y electrónicos a reenviar de forma gratuita los dispositivos eléctricos y electrónicos al final de su vida útil al fabricante, al punto de venta o al punto de recogida público especificado. La legislación de cada país tiene sus propias disposiciones al respecto. El símbolo en el producto, en el manual de instrucciones o en el embalaje indica estas determinaciones. Gracias a este tipo de separación de los materiales, aprovechamiento y eliminación de dispositivos antiguos se realiza una aportación importante al medio ambiente.



Directiva WEEE 2012/19/UE  
Número de registro WEEE: DE 67896761

La empresa WD Plus GmbH declara por la presente que el aparato 305341 satisface los requisitos esenciales y el resto de disposiciones pertinentes. Solicite una declaración de conformidad completa en: WD Plus GmbH, Wohlenbergstraße 16, 30179 Hannover (Alemania)